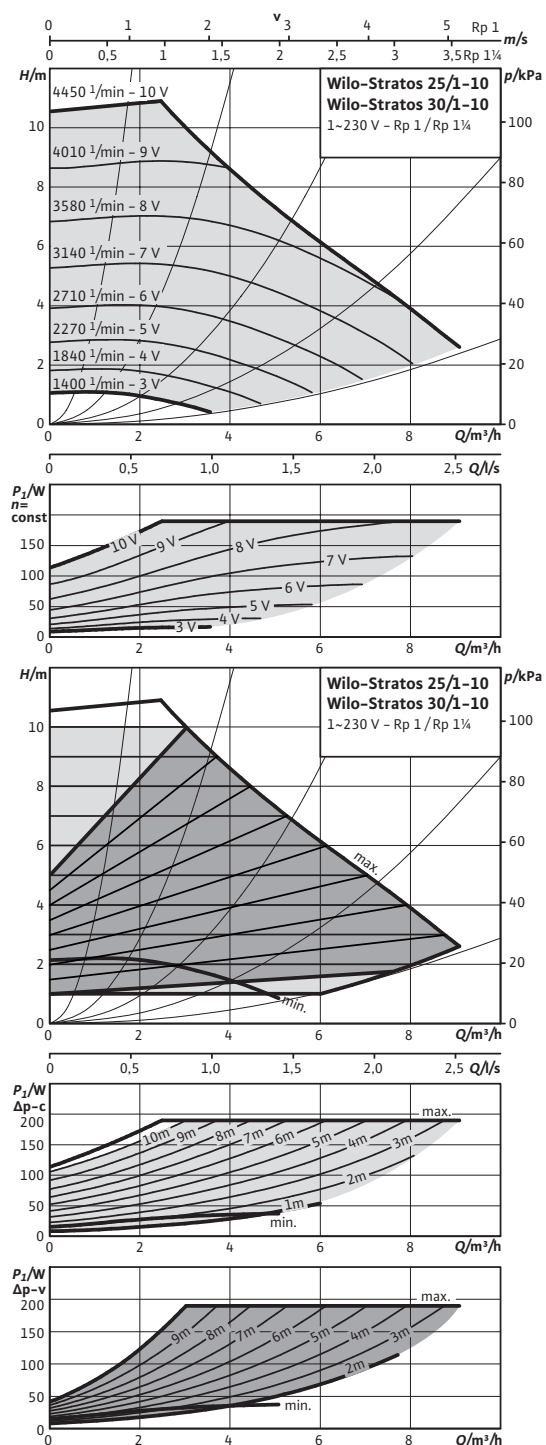


Datu lapa: Wilo-Stratos 25/1-10

Raksturlīknes



Atļautie sūkņējamie šķidrumi (citi šķidrumi pēc pieprasījuma)

Apkures ūdens (atbilstoši VDI 2035)	•
Ūdens-glikola maisījumi (maks. 1:1, sākot ar 20 % piemaisījumu ir jāpārbauda sūkņēšanas dati)	•

Pieļaujamā izmantošanas sfēra

Temperatūras intervāls pie maks. apkārtējā gaisa temperatūras +40 °C	-10...+110 °C
Maksimāli pieļaujamais darba spiediens	P_{max} 10 bar

Cauruļvadu savienojumi

Caurules skrūsvienojums	Rp 1
Vītne	G 1½
Konstruktīvais garums	l_0 180 mm

Motors/elektronika

Energoefektivitātes indeksam (EEI)	≤ 0,23
Elektromagnētiskā savietojamība	EN 61800-3
Traucējumu emisija	EN 61000-6-3
Traucējumnoturība	EN 61000-6-2
Apgriezienu skaita regulēšana	Frekvences pārveidotājs
aizsardzības pakāpe	IP X4D
Izolācijas klase	F
Elektrotīkla pieslēgums	1~230 V
Motora nominālā jauda	P_2 140 W
Apgriezienu skaits	n 1400 - 4450 apgr./min
Elektrības patēriņš	P_1 9 - 190 W
Strāvas patēriņš	I 0,13 - 1,30 A
Motora aizsardzība	integrēta
Kabeļu skrūsvienojums	PG 1x7/1x9/1x13,5

Materiāli

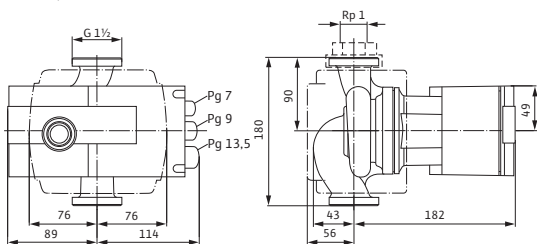
Sūkņa korpusa	Pelēkais čuguns (EN-GJL-200)
Rotors	Plastmasa (PPE - 30% GF)
Sūkņa vārpsta	Nerūsējošais tērauds (X46Cr13)
Gultņi	Ogleklis, metāla impregnējums

Minimālais pieplūdes augstums pie iesūkšanas porta, lai novērstu kavitāciju pie ūdens sūkņēšanas temperatūras

Minimālais pieplūdes augstums pie 50/95/110°C	3 / 10 / 16 m
---	---------------

Datu lapa: Wilo-Stratos 25/1-10

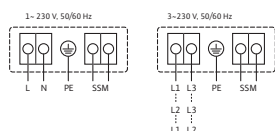
Rasējums



Pasūtīšanas informācija

Fabrikāts	Wilo	
Tips	Stratos 25/1-10	
Preces nr.	2103615	
Neto svars apm.	<i>m</i>	4.10 kg

Elektriskā shēma



bojājuma signāls
(atvērējs atbilstoši VDI 3814, noslogojamība 1 A, 250 V ~)

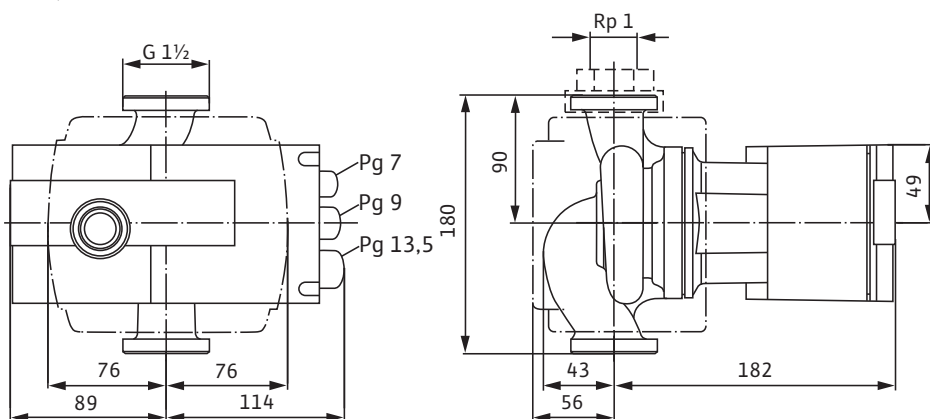
SSM:

Funkciju skatiet Wilo katalogā, nodaļā „Wilo-Control sūkņu pārvaldība, norādes par plānojumu“



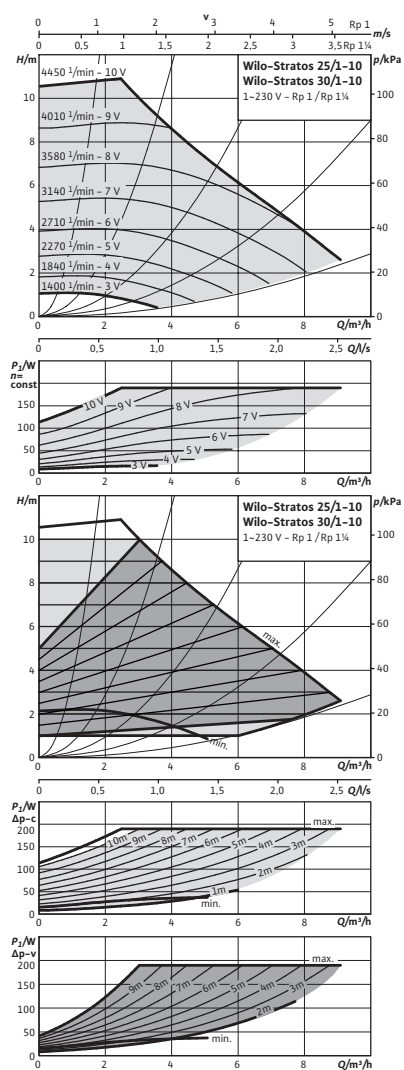
Izmēri un rasējumi: Wilo-Stratos 25/1-10

Rasējums



Raksturliķnes: Wilo-Stratos 25/1-10

Raksturliķnes



Pasūtīšanas informācija: Wilo-Stratos 25/1-10

Pasūtīšanas informācija

Fabrikāts		Wilo
Tips		Stratos 25/1-10
Preces nr.		2103615
EAN numurs		4048482070810
Cenu grupa		W1
Bruto svars	<i>m</i>	5.50 kg
Neto svars apm.	<i>m</i>	4.10 kg

Piedāvājuma teksti: Wilo-Stratos 25/1-10

Augstas efektivitātes sūkņi Wilo-Stratos
elektroniski regulējami

Slapjā rotora cirkulācijas sūkņi ar zemām ekspluatācijas izmaksām, paredzēti ierīkošanai cauruļvadā. Piemērots visa veida apkures, ventilācijas un kondicionēšanas sistēmās (-10 °C līdz +110 °C). Ar integrētu elektronisku jaudas regulēšanu konstantai / mainīgai spiedienam starpība. Sērijveida siltumizolācijas apvalki. Sērijveidā ar vienas pogas manuālas vadības paneli:

- Sūkņi iesl./izsl
- Regulēšanas principa izvēle:
 - dp-c (konstanta spiedienam starpība)
 - dp-v (mainīga spiedienam starpība)
 - dp-T (temperatūras vadīta spiedienam starpība), izmantojot IR monitoru/moduli/spraudni, Modbus, BACnet, LON vai Can
- Manuālas vadības režīms (konstanta apgriezīgu skaita iestatīšana)
- Automātisks pazeminātas darbības režīms (pašpielāgošanās)
- Uzdotās vērtības vai apgriezīgu skaita iestatīšana

Grafisks sūkņa displejs ar grozāmu rādījuma novietojumu horizontālai un vertikālai moduļa pierīkošanai, uz kura redzamas sekojošas indikācijas:

- Darbības stāvoklis
- Regulēšanas princips
- Spiedienam starpības vai apgriezīgu skaita uzdotā vērtība
- Kļūdu un brīdinājuma signāli

Sinhronais motors atbilstoši ECM tehnoloģijai ar augstāko lietderības koeficientu un augstu palaides momentu, automātisku atbloķēšanas funkciju un integrētu pilnu motora aizsardzību.

Bojājumu signāllampīņa, bezpotenciāls bojājumu signāls, IR saskarne bezvadu komunikācijai ar vadības un apkopes ierīces Wilo IR monitoru/moduli/spraudni.

Spraudkontakts Wilo IF moduļiem Stratos ar saskarnēm, kas paredzētas ēkas automatizācijai GA vai divu sūkņu pārvaldībai (piederumi: IF moduļi Stratos Modbus, BACnet, LON, CAN, PLR, Ext.Off, Ext.Min, SBM, Ext.Off / SBM vai DS).

Sūkņa korpusi no pelēkā čuguna ar kataforēzes pārklājumu, rotors no plastmasas, kas armēta ar stikla šķiedru, nerūsējoša tērauda vārpsta ar metālu impregnētiem oglekļa slīdguļņiem.

Atloka sūkņiem – atloka sūkņu modeļiem:

- Standarta modelis sūkņiem DN 32 līdz DN 65: Kombinētais atloks PN 6/10 (atloks PN 16 atbilstoši EN 1092-2) pretatlokiem PN 6 un PN 16
- Standarta modelis sūkņiem DN 80 / DN 100: Atloks PN 6 (konstruēts PN 16, atbilstoši EN 1092-2) pretatlokam PN 6
- Īpašais modelis sūkņiem DN 32 līdz DN 100: Atloks PN 16 (atbilstoši EN 1092-2) pretatlokam PN 16

Materiāli

Sūkņa korpusi: Pelēkais čuguns (EN-GJL-200)

Rotors: Plastmasa (PPE – 30% GF)

Sūkņa vārpsta: Nerūsējošais tērauds (X46Cr13)

Guļņi: Ogleklis, metāla impregnējums

Atļautie sūkņējamie šķidrums (citi šķidrums pēc pieprasījuma)

Maks. sūkņēšanas plūsma: $9 \text{ m}^3/\text{h}$

Maks. sūkņēšanas augstums: 10.0 m

Cauruļvadu savienojumi

Caurules skrūvsavienojums: Rp 1

Vītne: G 1½

Konstruktīvais garums: 180 mm

Motors/elektronika

Energoefektivitātes indeksam (EEI): ≤ 0.23

Elektromagnētiskā savietojamība: EN 61800-3

Piedāvājuma teksti: Wilo-Stratos 25/1-10

Traucējumu emisija: EN 61000-6-3

Traucējumnoturība: EN 61000-6-2

Apgriezienu skaita regulēšana: Frekvences pārveidotājs

aizsardzības pakāpe: IP X4D

Izolācijas klase: F

Elektrotīkla pieslēgums: 1~230 V

Tīkla frekvence: 50/60 Hz

Motora nominālā jauda: 140 W

Apgriezienu skaits: 1400 – 4450 apgr./min

Elektrības patēriņš 1~230 V: 9 – 190 W

Strāva ar 1~230V: 0,13 – 1,30 A

Motora aizsardzība: integrēta

Kabeļu skrūvsavienojums: 1x7/1x9/1x13,5

Pasūtīšanas informācija

Preces nr.: 2103615

EAN numurs: 4048482070810

Neto svars apm.: 4.10 kg

Fabrikāts: Wilo

Tips: Stratos 25/1-10

Uzstādīšanas stāvoklis: Wilo-Stratos 25/1-10

asim:tr(use.title1)}

asim:tr(use.title2)}

