

Daudzums	Apraksts
----------	----------

1	
---	--

SEG.40.12.2.1.502

Piezīme. Produkta attēls var atšķirties no faktiskā produkta izskata.

Produkta Nr.: [96075901](#)

Grundfos SEG smalcinātājsūkņi ir pašneuzsūcoši, vienpakāpju, centrālās sūkņi ar horizontālu izplūdes kanālu, īpaši izstrādāti tualetes ūdeņu saturošu notekūdeņu sūkņēšanai. Sūkņi ir aprīkoti ar smalcināšanas sistēmu, kas sasmalcina iznīcināmās cietās vielas sīkās daļiņās izvadīšanai pa salīdzinoši neliela diametra caurulēm.

Sūkņi SEG ir ideāli piemēroti lietošanai mazapdzīvotās teritorijās, kur nav pieejamas pašteces kanalizācijas sistēmas. Kā piemērus var minēt ciemus, lauksaimniecības teritorijas un apgabalus ar lielām reljefa līmeņa atšķirībām, kur hermetizētai sistēmai ir priekšrocības.

Sūkņim ir iespējama divu veidu uzstādīšana:

- uzstādīšana iegremdējot, uz automātiskās savienotājuzmavas sistēmām;
- uzstādīšana iegremdējot brīvi stāvošā stāvoklī.

Sūkņi ir izgatavoti no nodilumizturīgiem materiāliem, piemēram, čuguna un nerūsējošā tērauda. Šie materiāli nodrošina drošu darbību. Sūkņim ir gluda virsma, kas novērš netīrumu pielipšanu. Korozijizturīga nerūsējošā tērauda skava nodrošina motora piestiprināšanu sūkņa korpusam un vieglu sūkņa apkopi.

SmartTrim sistēma nodrošina vieglu darbrata attāluma regulēšanu maksimālai sūkņa efektivitātes uzturēšanai visa ekspluatācijas laika garumā.

Sērijas sūkņi ir konstruēti, lai samazinātu enerģijas patēriņu un minimizētu dīkstāves izmaksas, vienlaikus uzturot vislabāko veiktspēju visā sistēmas kalpošanas laikā.

Plašāka informācija par produktu

Smalcināšanas sūkņi ir īpaši konstruēti piesārņotu un neattīrītu māsaimniecības kanalizācijas ūdeņu sūkņēšanai vietās bez kanalizācijas sistēmām vai vietās, kurās nav piemērotas gravitācijas sistēmu izmantošanai.

Sūkņi ir paredzēti drenāžas un virszemes ūdeņu, māsaimniecību, municipālo un rūpniecisko notekūdeņu, kā arī ražošanā izmantotā ūdens sūkņēšanai.

- reti apdzīvotās teritorijās;
- nelielos ciemos un lauku saimniecībās;
- sarežģītas topogrāfijas teritorijās;
- vietās ar augstu gruntsūdens līmeni.

Sūkņi var izmantot arī rūpniecisku, sīkas šķiedras saturošu notekūdeņu sūkņēšanai industriālās iekārtās, piemēram, mazgāšanas iekārtās.

Sūkņi

Sūkņi galvenokārt ir veidoti no čuguna, un tā virsma ir apstrādāta ar pulverpārklājumu: melns NCS9000N/RAL 9005, spīdums 30, biezums 100 μ.

Nerūsējošā tērauda skavas savienojums starp motoru un sūkņa korpusu nodrošina vieglu darbrata un vārpstas blīves pārbaudi un apkopi.

Vārpstas blīve ir kasetnes blīve, kas nodrošina uzticamu barjeru starp sūkņēto šķidrumu un motoru.

- Primārais blīvējums: mehāniska silīcija karbīda / silīcija karbīda (SiC/SiC) vārpstas blīve

Daudzums Apraksts

1

- Sekundārais blīvējums: uzmavas tipa blīvējums
Saistībā ar servisapkalpošanu uzmavas tipa blīvējumu un mehānisko vārpstas blīvējumu piegādā kā vienu nomaināmu elementu.



Sūkņis ir aprīkots ar unikālu SmartTrim sistēmu, kas nodrošina vieglu izgatavotāju uzņēmuma iestatītā darbrata attāluma atjaunošanu un visaugstākās sūkņēšanas efektivitātes uzturēšanu. Lai to izdarītu, noņemiet smalcinātāja galvu un veiciet darbrata SmartTrim uzgriežņa regulēšanu. To iespējams izdarīt uz vietas, neveicot sūkņa demontāžu un neizmantojot speciālus rīkus.

Sūkņa testēšanu un apstiprināšanu veicis VDE.

Motors

Motors ir ūdensizturīgs, pilnībā ietverts korpusā un aprīkots ar 10 m energoapgādes kabeli.

Nerūsējošā tērauda aizgrieznis ir aprīkots ar savienotājuzgriezni.

Šis uzgrieznis un apaļā šķērsriezuma blīvgredzeni novērš šķidruma iekļūšanu motorā.

Aizgrieznis ir ietverts poliuretānā un nodrošina ūdensizturīgu un izturīgu blīvējumu kabelu pieslēgumam.

Tas novērš ūdens iekļūšanu motorā caur kabeli tā pārrāvuma gadījumā vai arī neuzmanīgas apiešanās rezultātā uzstādīšanas vai apkopes laikā.

Motora konstrukcija ir kompakta, aprīkota ar īsu vārpstu. Šāds risinājums samazina vibrācijas, tādējādi palielinot efektivitāti un vārpstas blīves un lodīšu gultņu ekspluatācijas laiku. Aizsardzībai pret pārkaršanu šī motora tīnumi aprīkoti ir diviem termiskiem slēdžiem.

Kontrole:

Mitruma sensors: N

AUTOADAPT: Nē

Šķidrums:

Šķidruma temperatūras diapazons: 0 .. 40 °C

izvēlētajā šķidruma temperatūra: 20 °C

Blīvums pie izvēlētajā šķidruma temperatūras: 998.2 kg/m³

Tehn.:

Sūkņrata tips: SMALCINĀŠANAS SIST. SEG

Primārais vārpstas blīvējums: SIC/SIC

Apstiprinājumi pases datu plāksnītē: PA-I

Līknes tolerance: ISO9906:2012 3B2

Materiāli:

Sūkņa korpus: Čuguns
EN1561 EN-GJL-200

Darbrats: Čuguns
EN1561 EN-GJL-200

Uzstādīšana:

Maksimālā vides temperatūra: 40 °C

Maksimālais darba spiediens: 6 bāri

Standarta atloks: DIN

Cauruļvadu savienojums: DN 40/50

Sūkņa izplūdes kanāls: DN 40

Spiediena pakāpe: PN 10

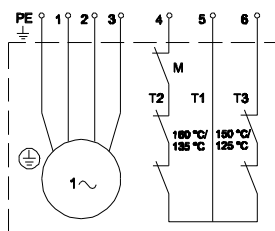
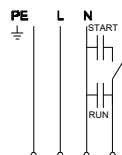
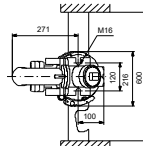
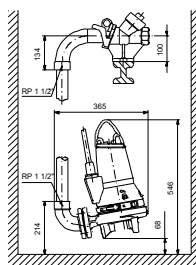
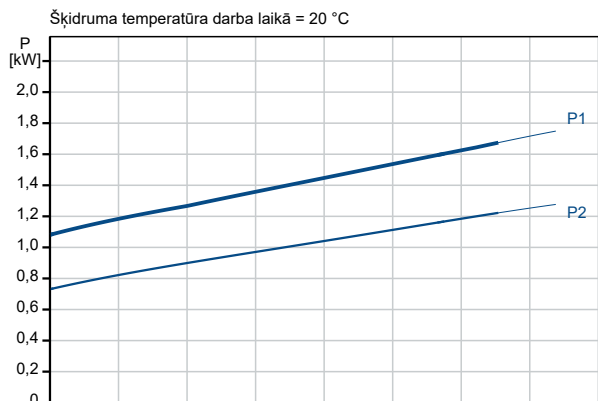
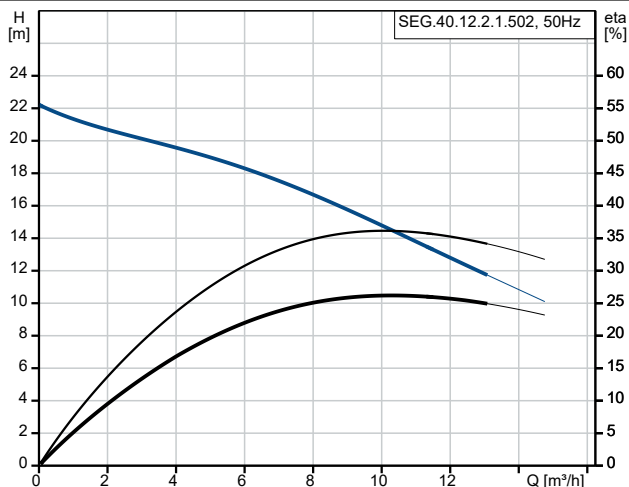
Maksimālais uzstādīšanas dziļums: 7 m

Automātiskā sakabe: 96076063

Daudzums | **Apraksts**

1	Elektriskie dati: Ieejas jauda - P1: 1.6 kW Nominālā jauda - P2: 1.2 kW Tīkla frekvence: 50 Hz Nominālais spriegums: 1 x 230 V Sprieguma pielāide: +6/-10 % Maks. ieslēgšanas reižu skaits stundā: 30 Nominālā strāva: 8 A Ieslēgšanas strāva: 38 A Nominālstrāva tukšgaitas gadījumā: 3.1 A Cos phi - jaudas koeficients: 0.99 Cos phi - j.k. pie 3/4 slodzes: 0.99 Cos phi - j.k. pie 1/2 slodzes: 0.97 Nominālais ātrums: 2820 apgr./min Inerces moments: 0.0038 kg m ² Motora efektivitāte pilnas slodzes gadījumā: 73 % Motora efektivitāte pie 3/4 slodzes: 71 % Motora efektivitāte pie 1/2 slodzes: 65 % Kondensatora lielums - darbība: 30 μF Kondensatora lielums - ieslēgšana: 150 μF Polu skaits: 2 Palaišanas metode: DOL Korpasa klase (IEC 34-5): IP68 Izolācijas klase (IEC 85): F Sprādziendrošs: N Kabeļa garums: 10 m Kabeļa veids: 07RN8-F Kabeļuzgaļa tips: No plug Citi: Neto svars: 42.5 kg Danish VVS No.: 391341131 Norwegian NRF no.: 9045798 Izcelsmes valsts: HU Muitas tarifa Nr.: 84137021
---	--

Apraksts	Vērtība
Vispārējā informācija:	
Produkta nosaukums:	SEG.40.12.2.1.502
Produkta Nr.:	96075901
EAN numurs:	5700394850735
Cena:	EUR 1660.8
Tehn.:	
Maksimālā plūsma:	15 m³/h
Maksimālais spiedienaugstums:	20.5 m
Sūkņrata tips:	SMALCINĀŠANAS SIST. SEG
Primārais vārpstas blīvējums:	SIC/SIC
Apstiprinājumi pases datu plāksnītē:	PA-I
Līknes tolerance:	ISO9906:2012 3B2
Materiāli:	
Sūkņa korpus:	Čuguns
Sūkņa korpus:	EN1561 EN-GJL-200
Darbrats:	Čuguns
Darbrats:	EN1561 EN-GJL-200
Uzstādīšana:	
Maksimālā vides temperatūra:	40 °C
Maksimālais darba spiediens:	6 bāri
Standarta atloks:	DIN
Cauruļvadu savienojums:	DN 40/50
Sūkņa izplūdes kanāls:	DN 40
Spiediena pakāpe:	PN 10
Maksimālais uzstādīšanas dziļums:	7 m
Sausā/slapjā uzstādīšana:	SUBMERGED
Automātiskā sakabe:	96076063
Šķidrums:	
Šķidruma temperatūras diapazons:	0 .. 40 °C
izvēlētā šķidruma temperatūra:	20 °C
Blīvums pie izvēlētās šķidruma temperatūras:	998.2 kg/m³
Elektriskie dati:	
Ieejas jauda - P1:	1.6 kW
Nominālā jauda - P2:	1.2 kW
Tīkla frekvence:	50 Hz
Nominālais spriegums:	1 x 230 V
Sprieguma pielaide:	+6/-10 %
Maks. ieslēgšanas reižu skaits stundā:	30
Nominālā strāva:	8 A
Ieslēgšanas strāva:	38 A
Nominālstrāva tukšgaitas gadījumā:	3.1 A
Cos phi - jaudas koeficients:	0.99
Cos phi - j.k. pie 3/4 slodzes:	0.99
Cos phi - j.k. pie 1/2 slodzes:	0.97
Nominālais ātrums:	2820 apgr./min
Inerces moments:	0.0038 kg m²
Motora efektivitāte pilnas slodzes gadījumā:	73 %
Motora efektivitāte pie 3/4 slodzes:	71 %
Motora efektivitāte pie 1/2 slodzes:	65 %
Kondensatora lielums - darbība:	30 µF
Kondensatora lielums - ieslēgšana:	150 µF
Polu skaits:	2
Palaišanas metode:	DOL
Korpuse klase (IEC 34-5):	IP68
Izolācijas klase (IEC 85):	F
Sprādziendrošs:	N





Apraksts	Vērtība
Iebūvēta motora aizsardzība:	TERMOSLĒDZIS
Termiskā aizsardzība:	EXT.
Kabeļa garums:	10 m
Kabeļa veids:	07RN8-F
Kabeļuzgaļa tips:	No plug
Kontrole:	
Vadības skapis:	N
Papildu ievadizvade:	External
Mitruma sensors:	N
AUTOADAPT:	Nē
Citi:	
Neto svars:	42.5 kg
Danish VVS No.:	391341131
Norwegian NRF no.:	9045798
Izcelsmes valsts:	HU
Muitas tarifa Nr.:	84137021