

Daudzums	Apraksts
----------	----------

1	
---	--

**SEG.40.15.E.2.50B**

Piezīme. Produkta attēls var atšķirties no faktiskā produkta izskata.

Produkta Nr.: [96878514](#)

Grundfos SEG smalcinātājsūkņi ir pašneuzsūcoši, vienpakāpju, centrālās sūkņi ar horizontālu izplūdes kanālu, īpaši izstrādāti tualetes ūdeņu saturošu notekūdeņu sūkņēšanai. Sūkņi ir aprīkoti ar smalcināšanas sistēmu, kas sasmalcina iznīcināmās cietās vielas sīkās daļiņās izvadīšanai pa salīdzinoši neliela diametra caurulēm.

Sūkņi SEG ir ideāli piemēroti lietošanai mazapdzīvotās teritorijās, kur nav pieejamas paštēces kanalizācijas sistēmas. Kā piemērus var minēt ciemus, lauksaimniecības teritorijas un apgabalus ar lielām reljefa līmeņa atšķirībām, kur hermetizētai sistēmai ir priekšrocības.

Sūkņim ir iespējama divu veidu uzstādīšana:

- uzstādīšana iegremdējot, uz automatiskās savienotājumavas sistēmām;
- uzstādīšana iegremdējot brīvi stāvošā stāvoklī.

Sūkņi ir izgatavoti no nodilumizturīgiem materiāliem, piemēram, čuguna un nerūsējošā tērauda. Šie materiāli nodrošina drošu darbību. Sūkņim ir gluda virsma, kas novērš netīrumu pielipšanu. Korozijizturīga nerūsējošā tērauda skava nodrošina motora piestiprināšanu sūkņa korpusam un vieglu sūkņa apkopi.

SmartTrim sistēma nodrošina vieglu darbrata attāluma regulēšanu maksimālai sūkņa efektivitātes uzturēšanai visa ekspluatācijas laika garumā.

SEG AUTOADAPT variantā ir ietverts regulators, sensori un motora aizsardzība. Tas tikai jāsavieno ar elektroflū. AUTOADAPT novērš nepieciešamību pēc ārējiem sensoriem, slēdzīem un kabeliem tvertnē, apvienojot visus sensorus vienā sūkņī, kas automatiski pielāgojas dinamiskajiem apstākļiem tvertnē. Tas vienkāršo uzstādīšanu, nodošanu ekspluatācijā un lietošanu, kā arī uzlabo uzticamību.

AUTOADAPT funkcijas iezīmes:

- sūkņu maiņa;
- signāltreleja izvads;
- gadījuma rakstura palaišanas aizkave energoapgādes atslēguma gadījumā;
- katra sūkņa cikla paškalibrācija;
- pretieķīlēšanas sistēma;
- pēcdarbības funkcija.

Sērijas sūkņi ir konstruēti, lai samazinātu enerģijas patēriņu un minimizētu dīkstāves izmaksas, vienlaikus uzturot vislabāko veiktspēju visā sistēmas kalpošanas laikā.

### Plašāka informācija par produktu

Smalcināšanas sūkņi ir īpaši konstruēti piesārņotu un neattīrītu māsaimniecības kanalizācijas ūdeņu sūkņēšanai vietās bez kanalizācijas sistēmām vai vietās, kurās nav piemērotas gravitācijas sistēmu izmantošanai.

Sūkņi ir paredzēti drenāžas un virszemes ūdeņu, māsaimniecību, municipālo un rūpniecisko notekūdeņu, kā arī ražošanā izmantotā ūdens sūkņēšanai.

- reti apdzīvotās teritorijās;
- nelielos ciemos un lauku saimniecībās;
- sarežģītas topogrāfijas teritorijās;

## Daudzums Apraksts

1

- vietās ar augstu gruntsūdens līmeni.

Sūkni var izmantot arī rūpniecisku, sīkas šķiedras saturošu notekūdeņu sūkņēšanai industriālās iekārtās, piemēram, mazgāšanas iekārtās.

### Sūknis

Sūknis galvenokārt ir veidots no čuguna, un tā virsma ir apstrādāta ar pulverpārklājumu: melns NCS9000N/RAL 9005, spīdums 30, biezums 100 μ.

Nerūsējošā tērauda skavas savienojums starp motoru un sūkņa korpusu nodrošina vieglu darbrata un vārpstas blīves pārbaudi un apkopi.

Vārpstas blīve ir kasetnes blīve, kas nodrošina uzticamu barjeru starp sūknēto šķidrumu un motoru.

- Primārais blīvējums: mehāniska silīcija karbīda / silīcija karbīda (SiC/SiC) vārpstas blīve
- Sekundārais blīvējums: uzmavas tipa blīvējums

Saistībā ar servisapkalpošanu uzmavas tipa blīvējumu un mehānisko vārpstas blīvējumu piegādā kā vienu nomaināmu elementu.



Sūknis ir aprīkots ar unikālu SmartTrim sistēmu, kas nodrošina vieglu izgatavotāju uzņēmuma iestatītā darbrata attāluma atjaunošanu un visaugstākās sūkņēšanas efektivitātes uzturēšanu. Lai to izdarītu, noņemiet smalcinātāja galvu un veiciet darbrata SmartTrim uzgriežņa regulēšanu. To iespējams izdarīt uz vietas, neveicot sūkņa demontāžu un neizmantojot speciālus rīkus.

Sūkņa testēšanu un apstiprināšanu veicis VDE.

### Motors

Motors ir ūdensizturīgs, pilnībā ietverts korpusā un aprīkots ar 10 m energoapgādes kabeli.

Nerūsējošā tērauda aizgrieznis ir aprīkots ar savienotāju griezni.

Šis uzgrieznis un apaļā šķērsriezuma blīvgredzeni novērš šķidruma iekļūšanu motorā.

Aizgrieznis ir ietverts poliuretānā un nodrošina ūdensizturīgu un izturīgu blīvējumu kabelu pieslēgumam.

Tas novērš ūdens iekļūšanu motorā caur kabeli tā pārrāvuma gadījumā vai arī neuzmanīgas apiešanās rezultātā uzstādīšanas vai apkopes laikā.

Motora konstrukcija ir kompakta, aprīkota ar īsu vārpstu. Šāds risinājums samazina vibrācijas, tādējādi palielinot efektivitāti un vārpstas blīves un lodīšu gultņu ekspluatācijas laiku. Aizsardzībai pret pārkaršanu šī motora tinumi aprīkoti ir diviem termiskiem slēdžiem.

### AUTOADAPT

Šis AUTOADAPT sūknis pielāgojas situācijai, kad tas ir ievietots šahtā un spēj konstatēt citu sūkņu klātbūtni. Vienā akā var tikt uzstādīti līdz pat četri sūkņi, kuri automātiski kalibrē savu start/stop līmeni un, darbojoties alternēšanas režīmā, nodrošina optimālu veikspēju. Saziņa starp sūkņiem nav nepieciešama.

AUTOADAPT sūknis ir aprīkots ar:

- iebūvētiem līmeņa un sausas darbināšanas devējiem;
- iebūvētu motora aizsardzību;
- trauksmes signāla releja izvadu. Ir pieejami normāli saslēgtie (NC) un normāli nesaslēgtie kontakti (NO), ko iespējams izmantot atbilstoši nepieciešamībai, piemēram, akustiskam vai vizuālam avārijas signālam.
- gadījumrakstura palaides aizkavi energoapgādes atslēguma gadījumā;
- katra sūkņa cikla paškalibrāciju;
- pretieķīlēšanas funkciju; Sūknis ieslēdzas, vadoties no ieprogrammētiem intervāliem, lai novērstu darbrata ieķīlēšanos.
- pēcdarbības funkciju; Atbilstoši ieprogrammētiem intervāliem, sūknis iestata palaides/aptures līmeni zem sūkņa korpusa, lai izlaistu putas šahtā.
- fāzu secības noteikšanu. Sūknis neieslēdzas, kamēr nav nodrošināta pareiza fāžu secība.

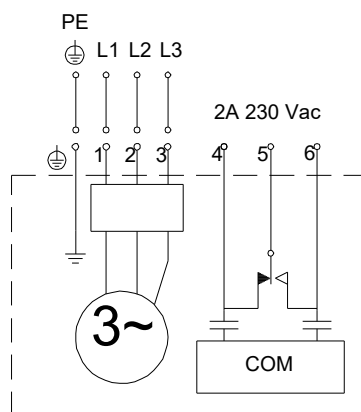
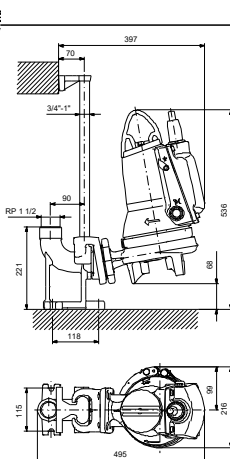
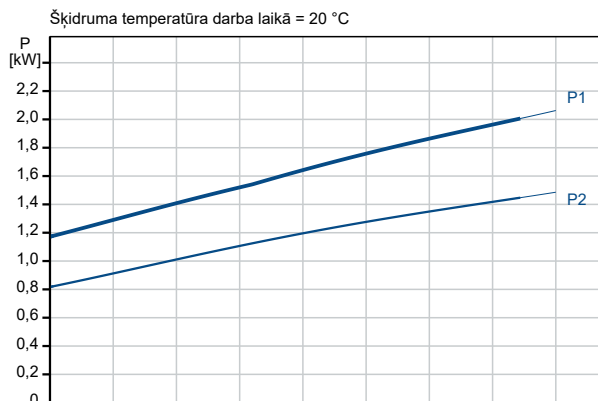
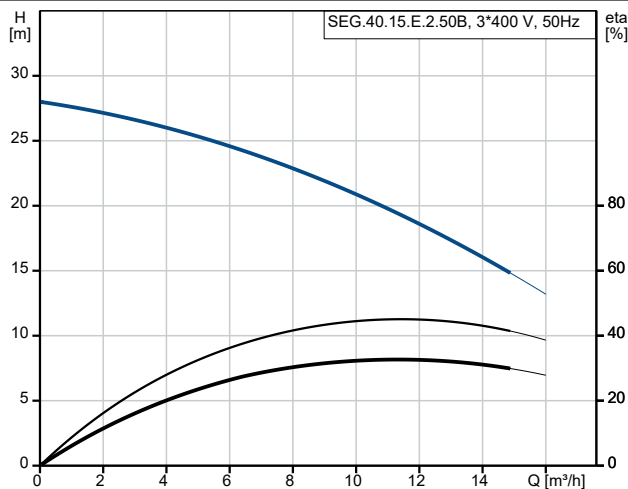
Daudzums	Apraksts
1	<p>AUTOADAPT sūkņi ir inteligenti, neatkarīgi risinājumi, kurus iespējams viegli integrēt SCADA sistēmās vai attālinātās sūkņu staciju monitoringa sistēmās. Komunikācijām izmantojot energoapgādes līnijas (mains-borne signaling), pilnāpoma informācijas nodrošināšanai iespējams pievienot Grundfos komunikāciju saskarnes sadali vai vienkārši izmantot iebūvēto signalizācijas releju.</p> <p>Kontrole: Mitruma sensors: bez mitruma sensoriem AUTOADAPT: Jā</p> <p>Šķidrums: Šķidruma temperatūras diapazons: 0 .. 40 °C izvēlēta šķidruma temperatūra: 20 °C Blīvums pie izvēlētas šķidruma temperatūras: 998.2 kg/m<sup>3</sup></p> <p>Tehn.: Sūkņrata tips: SMALCINĀŠANAS SIST. SEG Primārais vārpstas blīvējums: SIC/SIC Līknes tolerance: ISO9906:2012 3B2</p> <p>Materiāli: Sūkņa korpus: Čuguns EN-GJL-200 Darbrats: Čuguns EN-GJL-200</p> <p>Uzstādīšana: Maksimālā vides temperatūra: 40 °C Maksimālais darba spiediens: 6 bāri Standarta atloks: DIN Cauruļvadu savienojums: DN40/50 Sūkņa izplūdes kanāls: DN 40 Spiediena pakāpe: PN 10 Maximum installation depth: 7 m Automātiskā sakabe: 96076063</p> <p>Elektriskie dati: Ieejas jauda - P1: 2.3 kW Nominālā jauda - P2: 1.5 kW Tīkla frekvence: 50 Hz Nominālais spriegums: 3 x 400-415 V Sprieguma pielaiide: +6/-10 % Maks. ieslēgšanas reižu skaits stundā: 30 Nominālā strāva: 3.8/3.8 A Ieslēgšanas strāva: 21 A Nominālstrāva tukšgaitas gadījumā: 1.9 A Cos phi - jaudas koeficients: 0.88 Cos phi - j.k. pie 3/4 slodzes: 0.81 Cos phi - j.k. pie 1/2 slodzes: 0.71 Nominālais ātrums: 2700 apgr./min Inerces moments: 0.004 kg m<sup>2</sup> Motora efektivitāte pilnas slodzes gadījumā: 72 % Motora efektivitāte pie 3/4 slodzes: 73 % Motora efektivitāte pie 1/2 slodzes: 69 % Polu skaits: 2 Palaišanas metode: tiešā palaiš. KorpUSA klase (IEC 34-5): IP68 Izolācijas klase (IEC 85): F Sprādziendrošs: N</p>



**Uzņēmuma nosaukums:** AS Akvedukts  
**Izveidoja:** Guntis Valainis  
**Tālrunis:** 67805317  
**E-pasts:** guntis@akvedukts.lv  
**Datums:** 12.02.2025

Daudzums	Apraksts
1	<p>Kabeļa garums: 10 m Kabeļa veids: 07RN8-F Kabeļuzgaļa tips: No plug</p> <p>Citi: Neto svars: 49.8 kg Danish VVS No.: 391344151 Swedish RSK No.: 5885986 Finnish LVI No.: 4836110 Norwegian NRF no.: 9045565 Izcelsmes valsts: HU Muitas tarifa Nr.: 84137021</p>

Apraksts	Vērtība
<b>Vispārējā informācija:</b>	
Produkta nosaukums:	SEG.40.15.E.2.50B
Produkta Nr.:	96878514
EAN numurs:	5700312551270
<b>Tehn.:</b>	
Maksimālā plūsma:	15 m <sup>3</sup> /h
Maksimālais spiedienaugstums:	25.8 m
Sūkņrata tips:	SMALCINĀŠANAS SIST. SEG
Primārais vārpstas blīvējums:	SIC/SIC
Līknes tolerance:	ISO9906:2012 3B2
<b>Materiāli:</b>	
Sūkņa korpus:	Čuguns
	EN-GJL-200
Darbrats:	Čuguns
	EN-GJL-200
<b>Uzstādīšana:</b>	
Maksimālā vides temperatūra:	40 °C
Maksimālais darba spiediens:	6 bāri
Standarta atloks:	DIN
Cauruļvadu savienojums:	DN40/50
Sūkņa izplūdes kanāls:	DN 40
Spiediena pakāpe:	PN 10
Maximum installation depth:	7 m
Sausā/slapjā uzstādīšana:	SUBMERGED
Automātiskā sakabe:	96076063
<b>Šķidrums:</b>	
Šķidruma temperatūras diapazons:	0 .. 40 °C
izvēlēta šķidruma temperatūra:	20 °C
Blīvums pie izvēlētas šķidruma temperatūras:	998.2 kg/m <sup>3</sup>
<b>Elektriskie dati:</b>	
Ieejas jauda - P1:	2.3 kW
Nominālā jauda - P2:	1.5 kW
Tīkla frekvence:	50 Hz
Nominālais spriegums:	3 x 400-415 V
Sprieguma pielaiide:	+6/-10 %
Maks. ieslēgšanas reižu skaits stundā:	30
Nominālā strāva:	3.8/3.8 A
Ieslēgšanas strāva:	21 A
Nominālstrāva tukšgaitas gadījumā:	1.9 A
Cos phi - jaudas koeficients:	0.88
Cos phi - j.k. pie 3/4 slodzes:	0.81
Cos phi - j.k. pie 1/2 slodzes:	0.71
Nominālais ātrums:	2700 apgr./min
Inerces moments:	0.004 kg m <sup>2</sup>
Motora efektivitāte pilnas slodzes gadījumā:	72 %
Motora efektivitāte pie 3/4 slodzes:	73 %
Motora efektivitāte pie 1/2 slodzes:	69 %
Polu skaits:	2
Palaišanas metode:	tiešā palaiš.
Korpuse klase (IEC 34-5):	IP68
Izolācijas klase (IEC 85):	F
Sprādziendrošs:	N
Iebūvēta motora aizsardzība:	TERMOŠLĒDZIS
Termiskā aizsardzība:	ārējs
Kabeļa garums:	10 m
Kabeļa veids:	07RN8-F

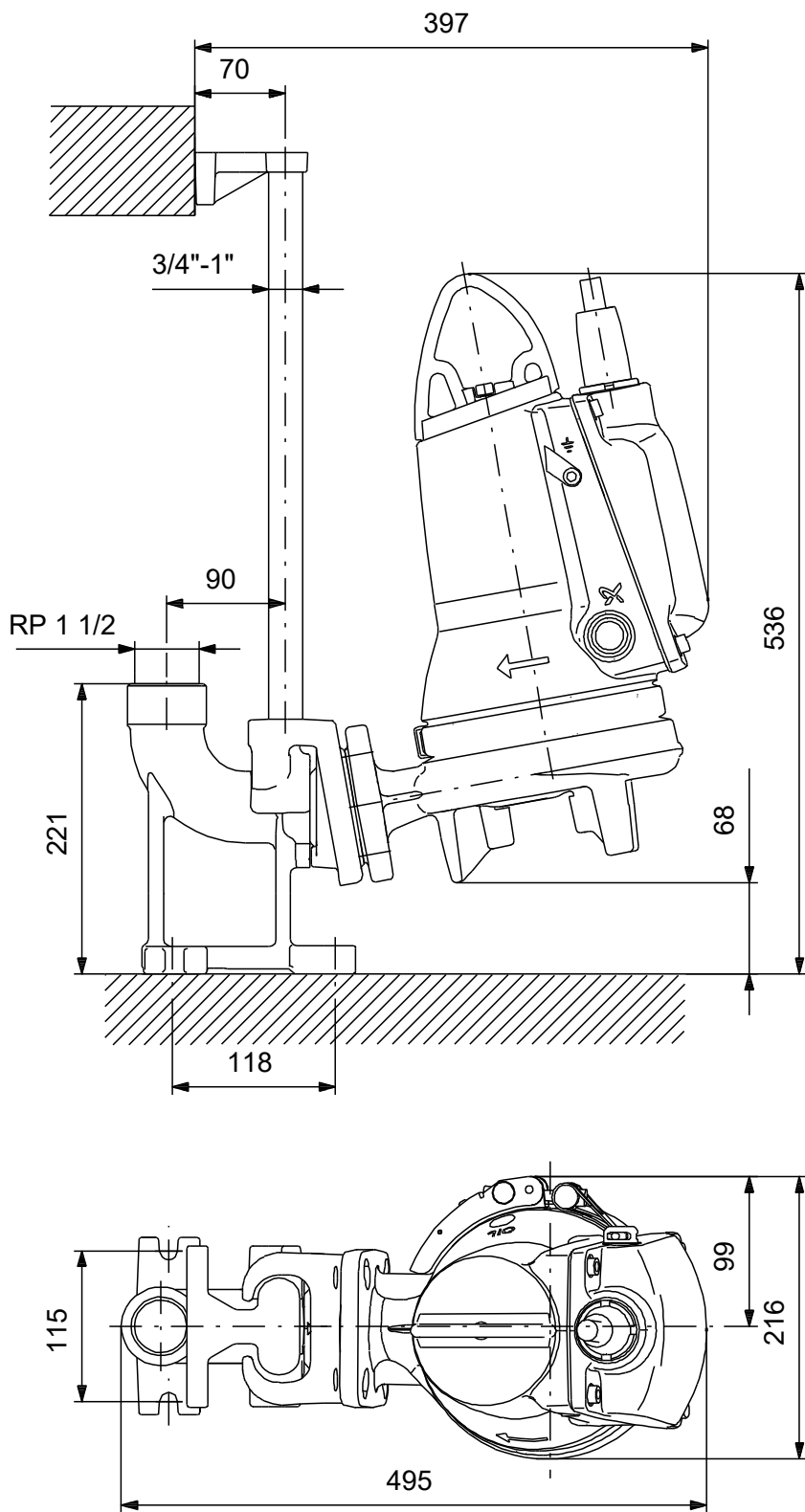




**Uzņēmuma nosaukums:** AS Akvedukts  
**Izveidoja:** Guntis Valainis  
**Tālrunis:** 67805317  
**E-pasts:** guntis@akvedukts.lv  
**Datums:** 12.02.2025

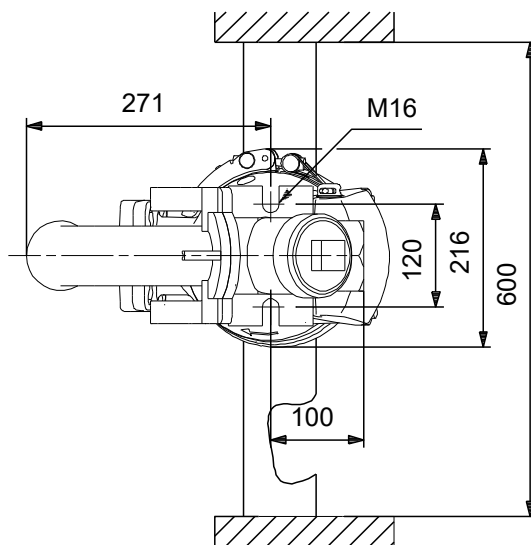
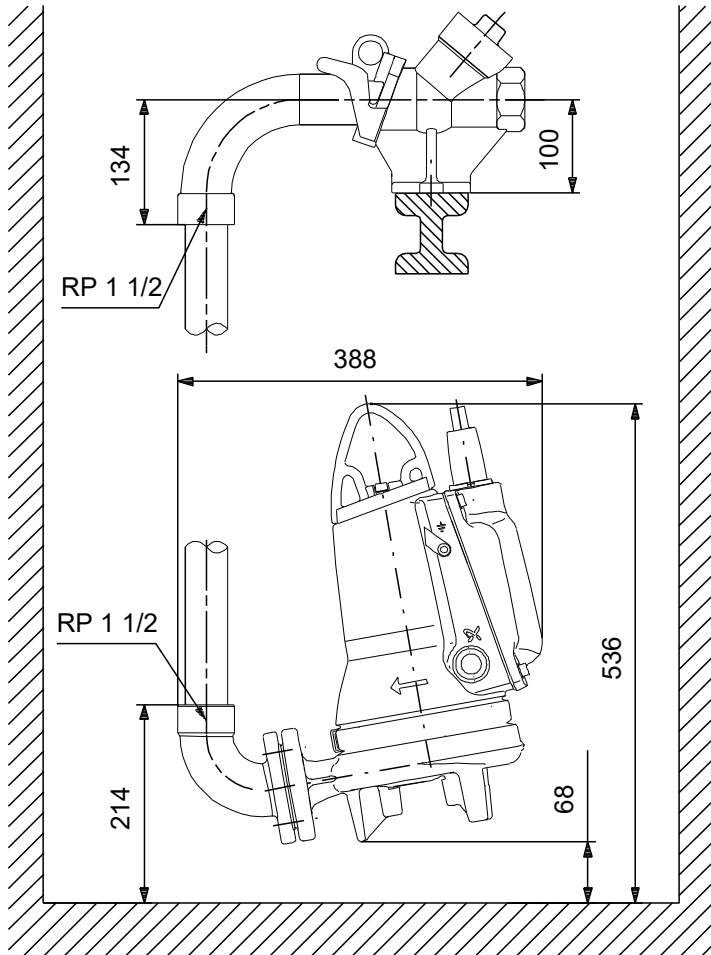
<b>Apraksts</b>	<b>Vērtība</b>
Kabeļuzgaļa tips:	No plug
<b>Kontrole:</b>	
Vadības skapis:	nav iekļauts
Papildu ievadizvade:	Build in
Mitruma sensors:	bez mitruma sensoriem
AUTOADAPT:	Jā
<b>Citi:</b>	
Neto svars:	49.8 kg
Danish VVS No.:	391344151
Swedish RSK No.:	5885986
Finnish LVI No.:	4836110
Norwegian NRF no.:	9045565
Izcelsmes valsts:	HU
Muitas tarifa Nr.:	84137021

## 96878514 SEG.40.15.E.2.50B 50 Hz



Piezīme! Visas mērvienības ir milimetri [mm], ja nav norādīts citādi.  
Atruna. Šajā vienkāršotajā izmēru rasējumā nav parādītas visas detaļas.

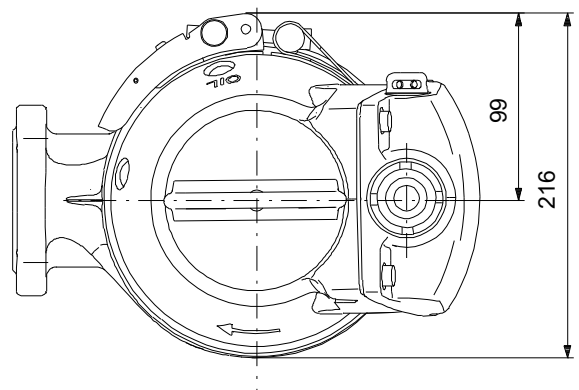
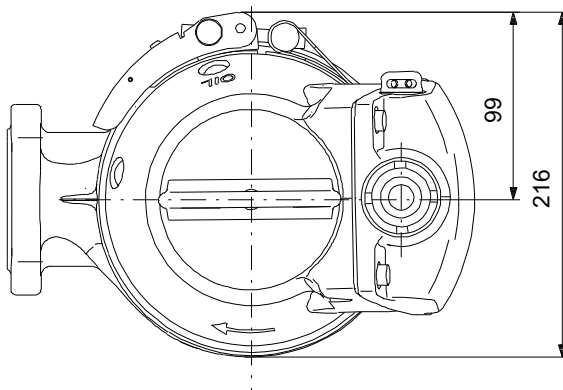
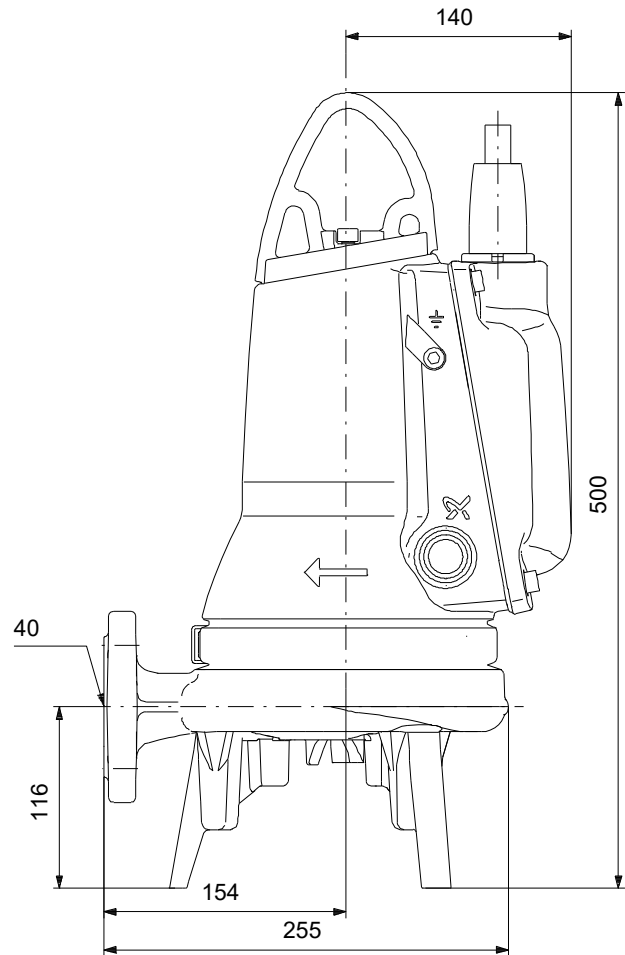
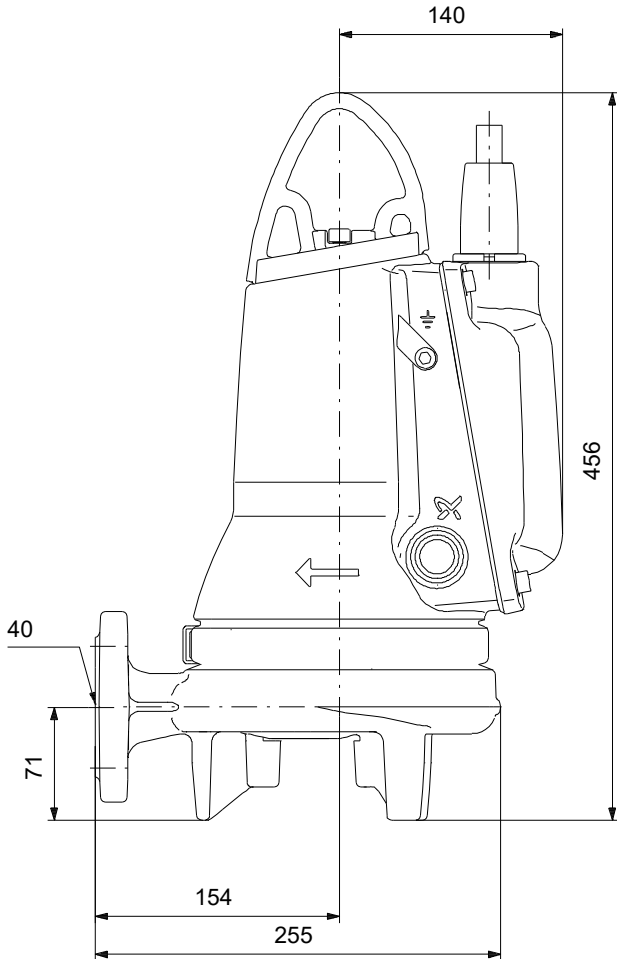
## 96878514 SEG.40.15.E.2.50B 50 Hz



Piezīme! Visas mērvienības ir milimetri [mm], ja nav norādīts citādi.  
Atruna. Šajā vienkāršotajā izmēru rasējumā nav parādītas visas detaļas.

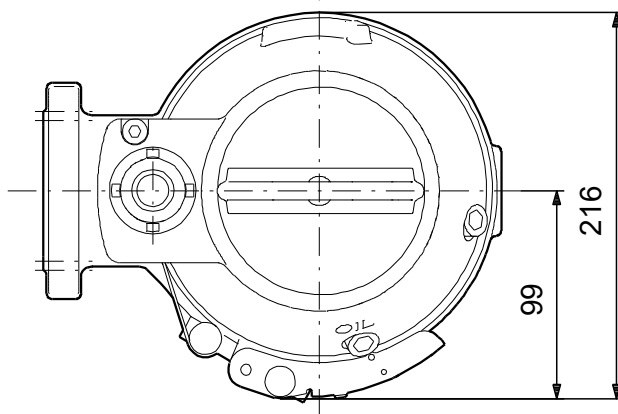
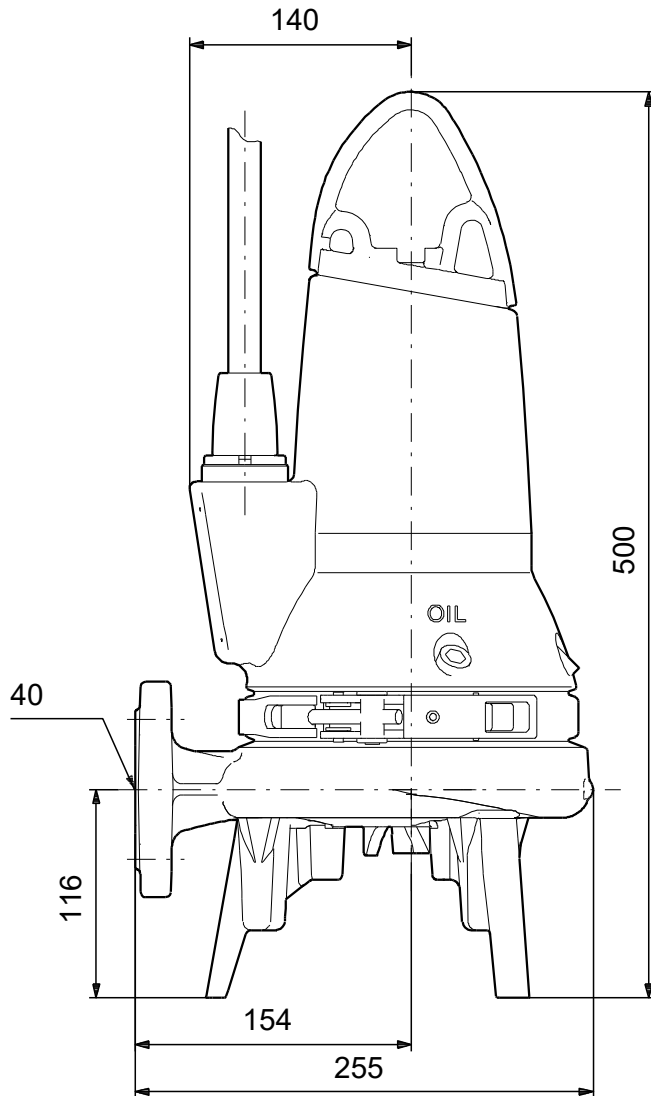


## 96878514 SEG.40.15.E.2.50B 50 Hz



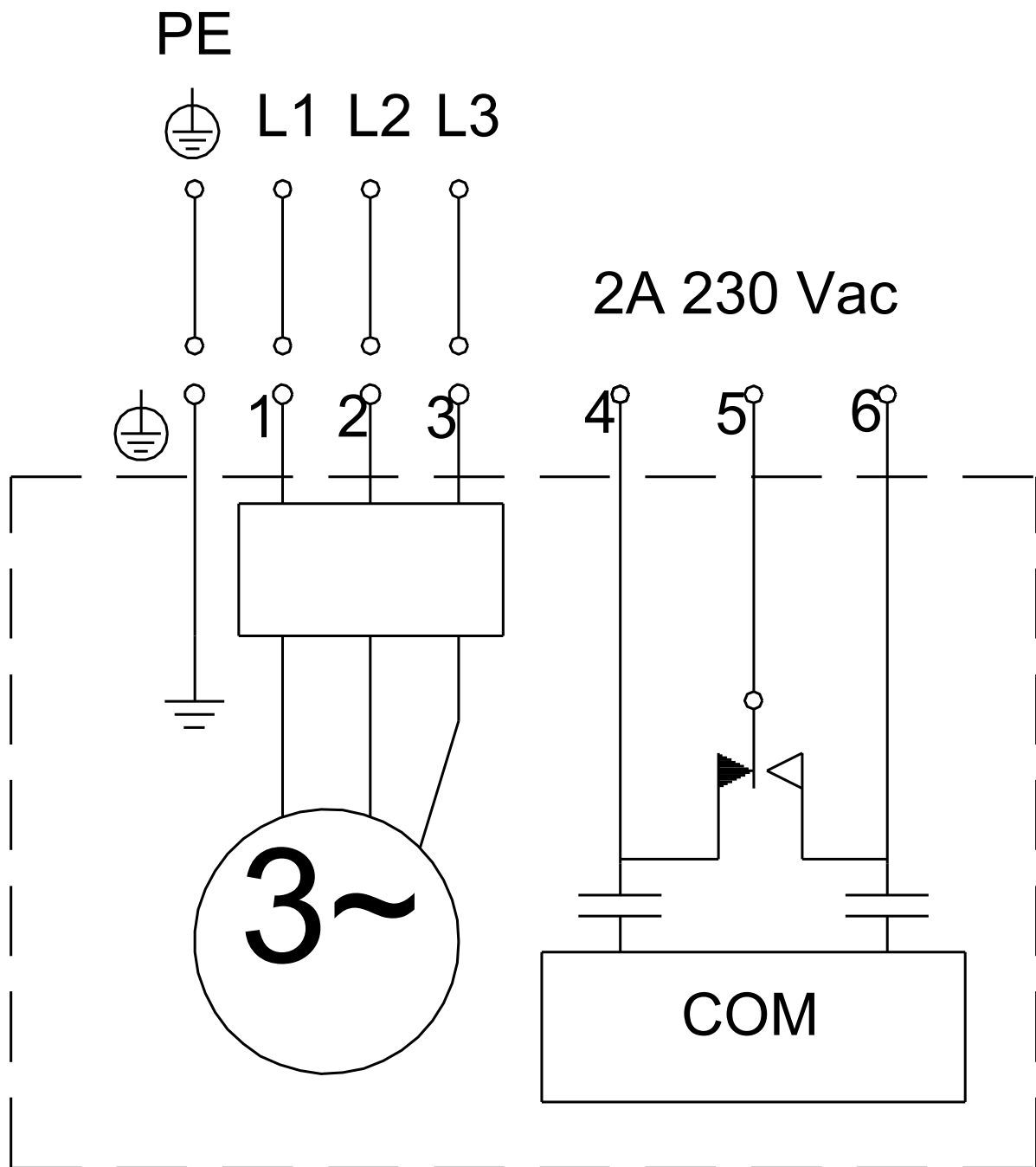
Piezīme! Visas mērvienības ir milimetri [mm], ja nav norādīts citādi.  
Atruna. Šajā vienkāršotajā izmēru rasējumā nav parādītas visas detaļas.

## 96878514 SEG.40.15.E.2.50B 50 Hz



Piezīme! Visas mērvienības ir milimetri [mm], ja nav norādīts citādi.  
Atruna. Šajā vienkāršotajā izmēru rasējumā nav parādītas visas detaļas.

96878514 SEG.40.15.E.2.50B 50 Hz



Piezīme. Visas mērvienības ir milimetri [mm], ja nav norādīts citādi.

