

Daudzums	Apraksts
----------	----------

1	
---	--

	<b>TP 25-50/2 A-O-A-BQQE-AW1</b>
--	----------------------------------



Piezīme. Produkta attēls var atšķirties no faktiskā produkta izskata.

Produkta Nr.: [98346587](#)

Vienpakāpes, hermētiska korpusa centrālās sūkņa ar vienāda diametra ieplūdes un izplūdes kanālu. Sūknim ir no augšas izvelkama konstrukcija, t.i., vārpstas galvu (motoru, sūkņa galvu un darbratu) var noņemt, lai veiktu tehnisko apkopi vai servisapkalpošanu, kamēr sūkņa korpusā paliek cauruļvadā.

Sūknis ir aprīkots ar nelīdzsvarotu gumijas silfona blīvējumu. Vārpstas blīvējums atbilst standartam DIN EN 12756. Sūknis ir aprīkots ar asinhrono motoru, kura dzesēšanu nodrošina ventilators.

### Sūknis

Lai mazinātu šķidrums daudzumu, kas plūst no darbrata izplūdes puses uz ieplūdes pusi, sūkņa korpusam ir paredzēts maināms nerūsošā tērauda/PTFE gredzens ar frēzējumu.

Darbrats ir nostiprināts ar dalītu, uz vārpstas uzspiestu konusu.

Sūknim ir nelīdzsvarots gumijas silfona blīvējums ar griezes momenta pārneši šķērsām atsperei un ap silfonu. Silfons nodrošina to, ka blīvējums neizraisa vārpstas nodilumu, un tādejādi aksiālo kustību nekavē uz vārpstas esošas nogulsnes.

Blīvējuma virsmas:

- Rotējošā blīvīgredzena materiāls: silīcija karbīds (SiC)
- Stacionārās balstvirsmas materiāls: silīcija karbīds (SiC)

Šī materiālu kombinācija tiek izmantota gadījumos, kad nepieciešama lielāka izturība pret koroziju. Šīs materiālu kombinācijas augstā cietība nodrošina labu izturību pret abrazīvo daļiņu iedarbību.

Sekundārā blīvējuma materiāls: EPDM (etilēnpropilēna kaučuks)

EPDM piemīt lieliska izturība pret karsta ūdens iedarbību. EPDM nav piemērots saskarei ar minerāleļļām.

Šķidrums cirkulācijas atgaisošanas skrūves kanālā nodrošina vārpstas blīves eļļošanu un dzesēšanu.

Motora paliktņi veido savienojumu starp sūkņa korpusu un motoru un ir aprīkots ar manuālu atgaisošanas skrūvi, kas ir paredzēta sūkņa korpusa un vārpstas blīvējuma kameras atgaisošanai. Blīvējumam starp motora paliktņi un sūkņa korpusu ir izmantots apaļā šķērsgriezuma blīvīgredzens vai plakanā starplika.

Motora paliktņa centrālajai daļai ir paredzētas aizsargierīces, lai nodrošinātu aizsardzību pret vārpstu un savienotājuzmavu. Motors un sūkņa vārpsta ir savienoti ar sajūgu.

### Motors

Motors ir pilnībā slēgta tipa motors ar ventilatora dzesēšanu un standartiem IEC un DIN atbilstošiem galvenajiem izmēriem. Elektriskās pielaišanas atbilst standartam IEC 60034.

Motora montāžai ir izmantots atloks, kam ir caurums ar vītņi (FT).

Motora montāžas apzīmējums saskaņā ar IEC 60034-7: IM B 14, IM V 18 (I kods) / IM 3601, IM 3611 (II kods).

Saskaņā ar IEC 60034-30 klasifikāciju motora lietderības koeficients ir IE2.

Motoram ir integrēta termiskā aizsardzība (PTO strāvas un temperatūras sensori) atbilstoši standartam IEC 60034-11, un papildu motora aizsardzība nav nepieciešama. Aizsardzība reaģē gan uz lēni, gan ātri pieaugošu temperatūru, t. i., pastāvīgu pārslodzi un ātruma samazināšanos.

Termiskā aizsardzība ietver automātisku atiestatīšanu, tāpēc motoram ir jābūt pievienotam tā, lai automātiskā atiestatīšana nevarētu izraisīt negadījumus.

### Plašāka informācija par produktu

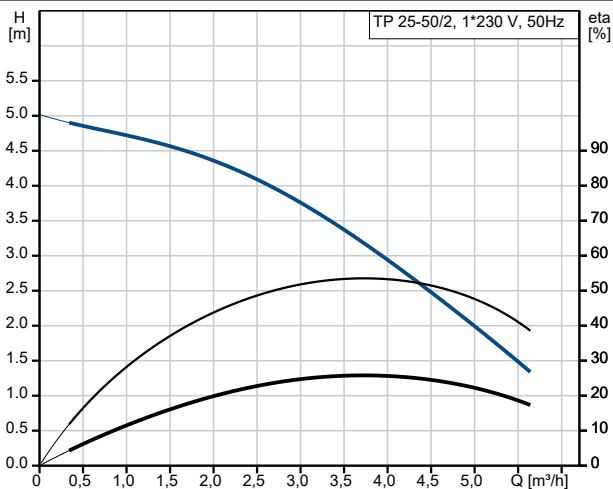
Daudzums	Apraksts
1	<p>Tehniskie dati</p> <p>Kontrole: Frequency converter: None</p> <p>Šķidrums: Sūkņamais šķidrums: Ūdens Šķidruma temperatūras diapazons: -25 .. 120 °C izvēlēta šķidruma temperatūra: 20 °C Blīvums pie izvēlētas šķidruma temperatūras: 998.2 kg/m<sup>3</sup></p> <p>Tehn.: Sūkņa ātrums, kas ir sūkņa datu pamatā: 2800 apgr./min Nominālā plūsma: 3.72 m<sup>3</sup>/h Nominālais spiedienaugstums: 2.7 m Faktiskais sūkņrata diametrs: 68 mm Vārpstas blīv. kods. 1: Tips 2: rot. blīv. virsma 3: nekust. ligzda 4: pap.blīv.: BQQE Code for shaft seal: BQQE Līknes tolerance: ISO9906:2012 3B2</p> <p>Materiāli: Sūkņa korpus: Čuguns EN-GJL-150 ASTM class 25 Darbrats: Composite PES+30% GF</p> <p>Uzstādīšana: Apkārtējās vides temperatūras diapazons: -30 .. 40 °C Maksimālais darba spiediens: 10 bāri Maks. spiediens pie norādītas temperatūras: 10 bāri / 120 °C Pipe connection standard: ISO 228-1 Type of connection: G Size of connection: DN 25 1 1/2 inch Pressure rating for connection: PN 10 Port-to-port length: 180 mm Flange size for motor: FT75</p> <p>Elektriskie dati: Motora veids: 71A Nominālā jauda - P2: 0.12 kW Tīkla frekvence: 50 Hz Nominālais spriegums: 1 x 220-230 V Nominālā strāva: 0.93 A Ieslēgšanas strāva: 690-720 % Cos phi - jaudas koeficients: 0.95-0.92 Nominālais ātrums: 2910-2920 apgr./min IE Efficiency class: IE2 Motora efektivitāte pilnas slodzes gadījumā: 60.0 % Motora efektivitāte pie 3/4 slodzes: 61.0-58.8 % Motor efficiency at 1/2 load: 49.9-48.2 % Polu skaits: 2 Korpasa klase (IEC 34-5): 55 Dust/Jetting Izolācijas klase (IEC 85): F Motora Nr.: 92613975</p> <p>Citi:</p>



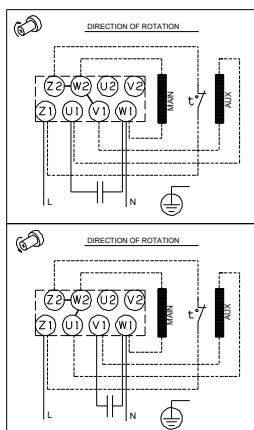
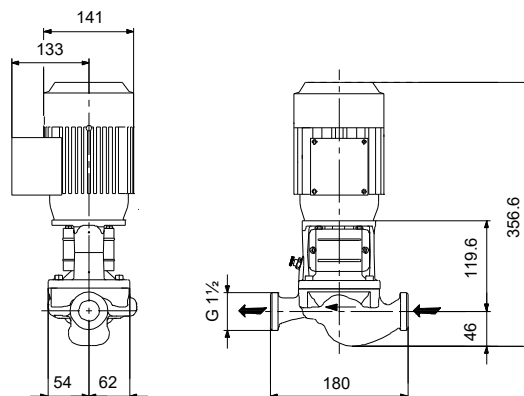
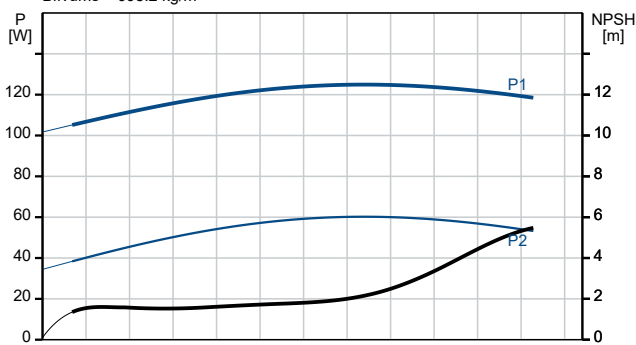
**Uzņēmuma nosaukums:** AS Akvedukts  
**Izveidoja:** Guntis Valainis  
**Tālrunis:** 67805317  
**E-pasts:** guntis@akvedukts.lv  
**Datums:** 12.02.2025

Daudzums	Apraksts												
1	<table><tr><td data-bbox="277 338 635 365">Neto svars:</td><td data-bbox="644 338 1455 365">9.8 kg</td></tr><tr><td data-bbox="277 369 635 396">Bruto svars:</td><td data-bbox="644 369 1455 396">11.8 kg</td></tr><tr><td data-bbox="277 400 635 427">Piegādes apjoms:</td><td data-bbox="644 400 1455 427">0.041 m<sup>3</sup></td></tr><tr><td data-bbox="277 432 635 459">Danish VVS No.:</td><td data-bbox="644 432 1455 459">381800050</td></tr><tr><td data-bbox="277 463 635 490">Izcelsmes valsts:</td><td data-bbox="644 463 1455 490">HU</td></tr><tr><td data-bbox="277 495 635 521">Muitas tarifa Nr.:</td><td data-bbox="644 495 1455 521">84137051</td></tr></table>	Neto svars:	9.8 kg	Bruto svars:	11.8 kg	Piegādes apjoms:	0.041 m <sup>3</sup>	Danish VVS No.:	381800050	Izcelsmes valsts:	HU	Muitas tarifa Nr.:	84137051
Neto svars:	9.8 kg												
Bruto svars:	11.8 kg												
Piegādes apjoms:	0.041 m <sup>3</sup>												
Danish VVS No.:	381800050												
Izcelsmes valsts:	HU												
Muitas tarifa Nr.:	84137051												

Apraksts	Vērtība
<b>Vispārējā informācija:</b>	
Produkta nosaukums:	TP 25-50/2 A-O-A-BQQE-AW1
Produkta Nr.:	98346587
EAN numurs:	5711493379881
<b>Tehn.:</b>	
Sūkņa ātrums, kas ir sūkņa datu pamatā:	2800 apgr./min
Nominālā plūsma:	3.72 m <sup>3</sup> /h
Nominālais spiedienaugstums:	2.7 m
Maks. spiedienaugstums:	50 dm
Faktiskais sūkņrata diametrs:	68 mm
Vārpstas blīv. kods. 1: Tips 2: rot. blīv. virsma 3: nekust. ligzda 4: pap.blīv.:	BQQE
Code for shaft seal:	BQQE
Līknes tolerance:	ISO9906:2012 3B2
Sūkņa versija:	A
<b>Materiāli:</b>	
Sūkņa korpus:	Čuguns EN-GJL-150 ASTM class 25
Darbrats:	Composite PES+30% GF
Materiāla kods:	A
<b>Uztādīšana:</b>	
Apkārtējās vides temperatūras diapazons:	-30 .. 40 °C
Maksimālais darba spiediens:	10 bāri
Maks. spiediens pie norādītas temperatūras:	10 bāri / 120 °C
Pipe connection standard:	ISO 228-1
Type of connection:	G
Size of connection:	DN 25 1 1/2 inch
Pressure rating for connection:	PN 10
Port-to-port length:	180 mm
Flange size for motor:	FT75
Savienojuma kods:	O
<b>Šķidrums:</b>	
Sūknējamais šķidrums:	Ūdens
Šķidruma temperatūras diapazons:	-25 .. 120 °C
izvēlētā šķidruma temperatūra:	20 °C
Blīvums pie izvēlētās šķidruma temperatūras:	998.2 kg/m <sup>3</sup>
<b>Elektriskie dati:</b>	
Motora veids:	71A
Nominālā jauda - P2:	0.12 kW
Tīkla frekvence:	50 Hz
Nominālais spriegums:	1 x 220-230 V
Nominālā strāva:	0.93 A
ieslēgšanas strāva:	690-720 %
Cos phi - jaudas koeficients:	0.95-0.92
Nominālais ātrums:	2910-2920 apgr./min
IE Efficiency class:	IE2
Motora efektivitāte pilnas slodzes gadījumā:	60.0 %
Motora efektivitāte pie 3/4 slodzes:	61.0-58.8 %
Motor efficiency at 1/2 load:	49.9-48.2 %
Polu skaits:	2

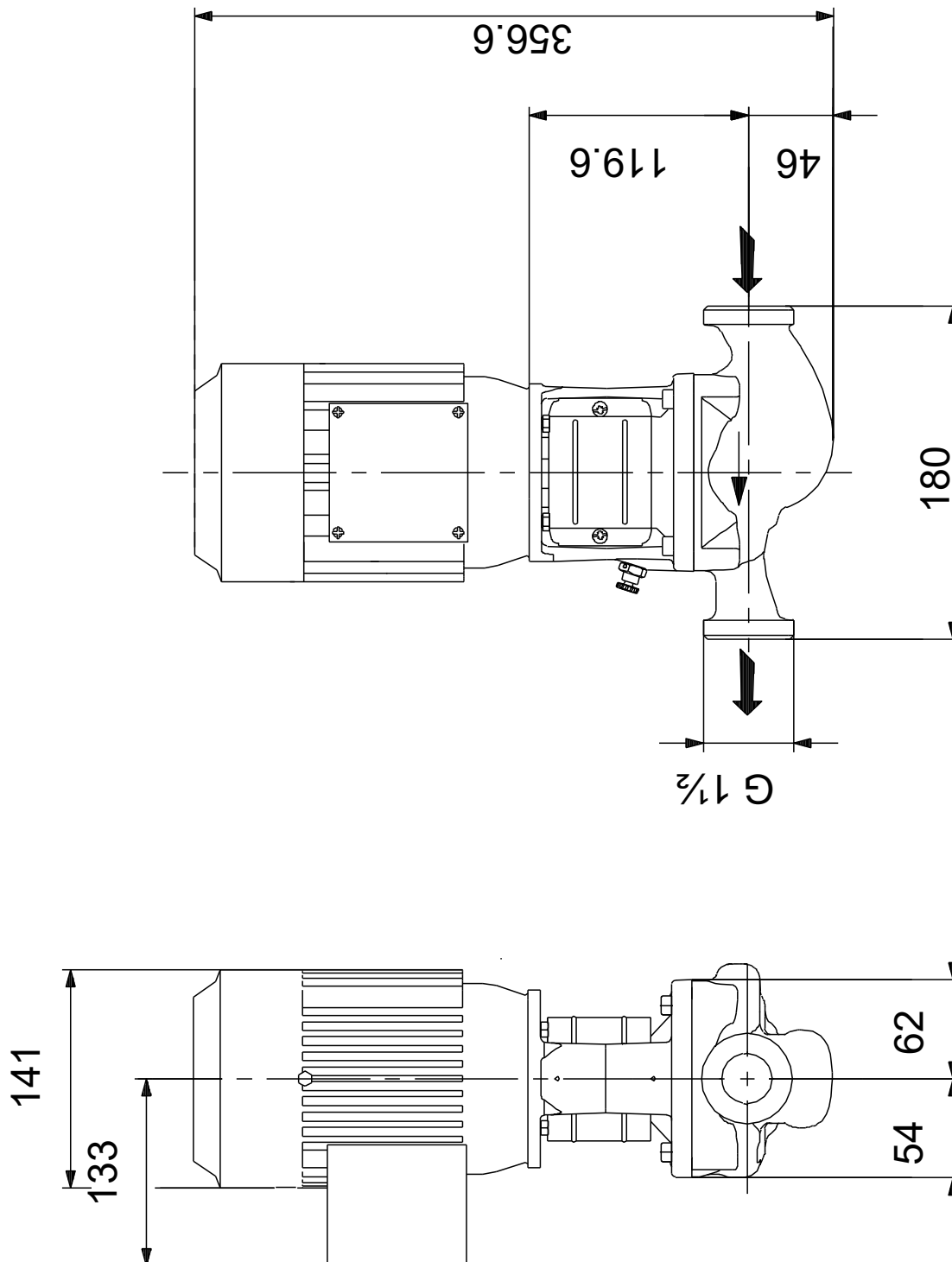


Sūknējamais šķidrums = Ūdens  
 Šķidruma temperatūra darba laikā = 20 °C  
 Blīvums = 998.2 kg/m<sup>3</sup>



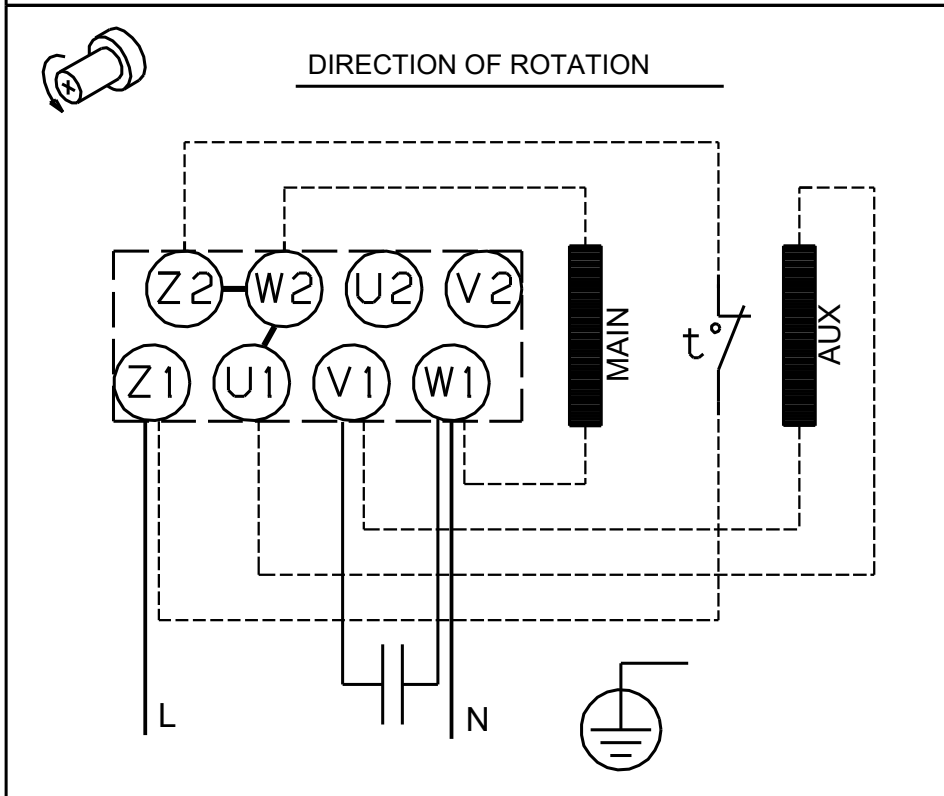
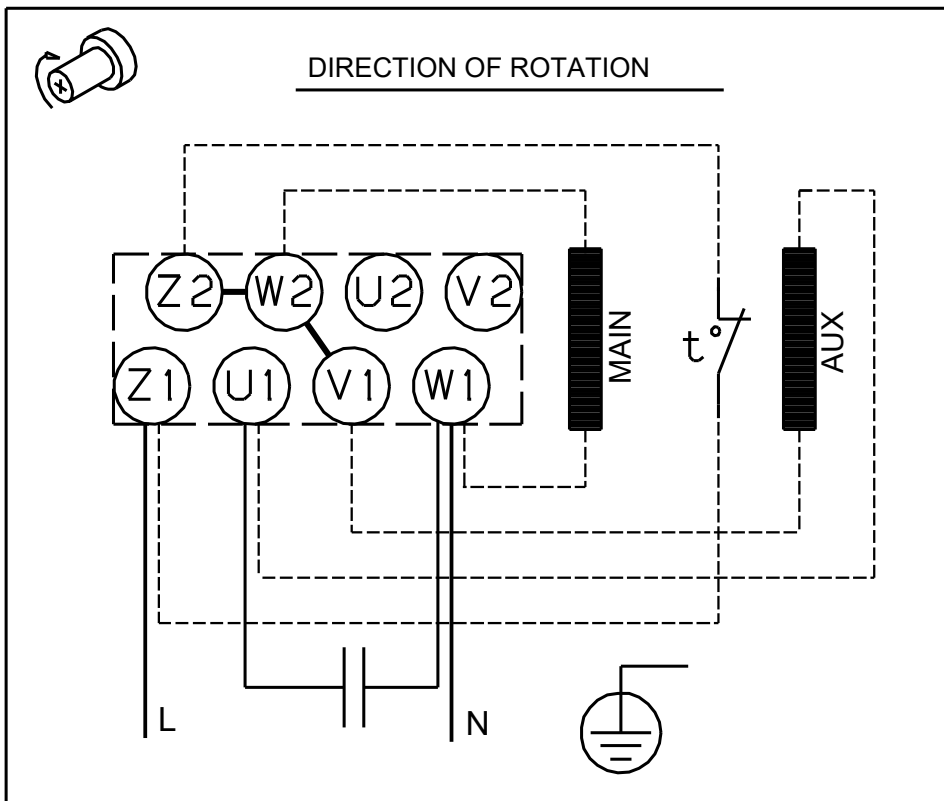
<b>Apraksts</b>	<b>Vērtība</b>
Korpuse klase (IEC 34-5):	55 Dust/Jetting
Izolācijas klase (IEC 85):	F
Iebūvēta motora aizsardzība:	PTO
Motora Nr.:	92613975
<b>Kontrole:</b>	
Frekvences pārveidotājs:	None
<b>Citi:</b>	
Neto svars:	9.8 kg
Bruto svars:	11.8 kg
Piegādes apjoms:	0.041 m <sup>3</sup>
Danish VVS No.:	381800050
Izcelsmes valsts:	HU
Muitas tarifa Nr.:	84137051

## 98346587 TP 25-50/2 A-O-A-BQQE-AW1 50 Hz



Piezīme! Visas mērvienības ir milimetri [mm], ja nav norādīts citādi.  
Atruna. Šajā vienkāršotajā izmēru rasējumā nav parādītas visas detaļas.

## 98346587 TP 25-50/2 A-O-A-BQQE-AW1 50 Hz



Piezīme. Visas mērvienības ir milimetri [mm], ja nav norādīts citādi.