

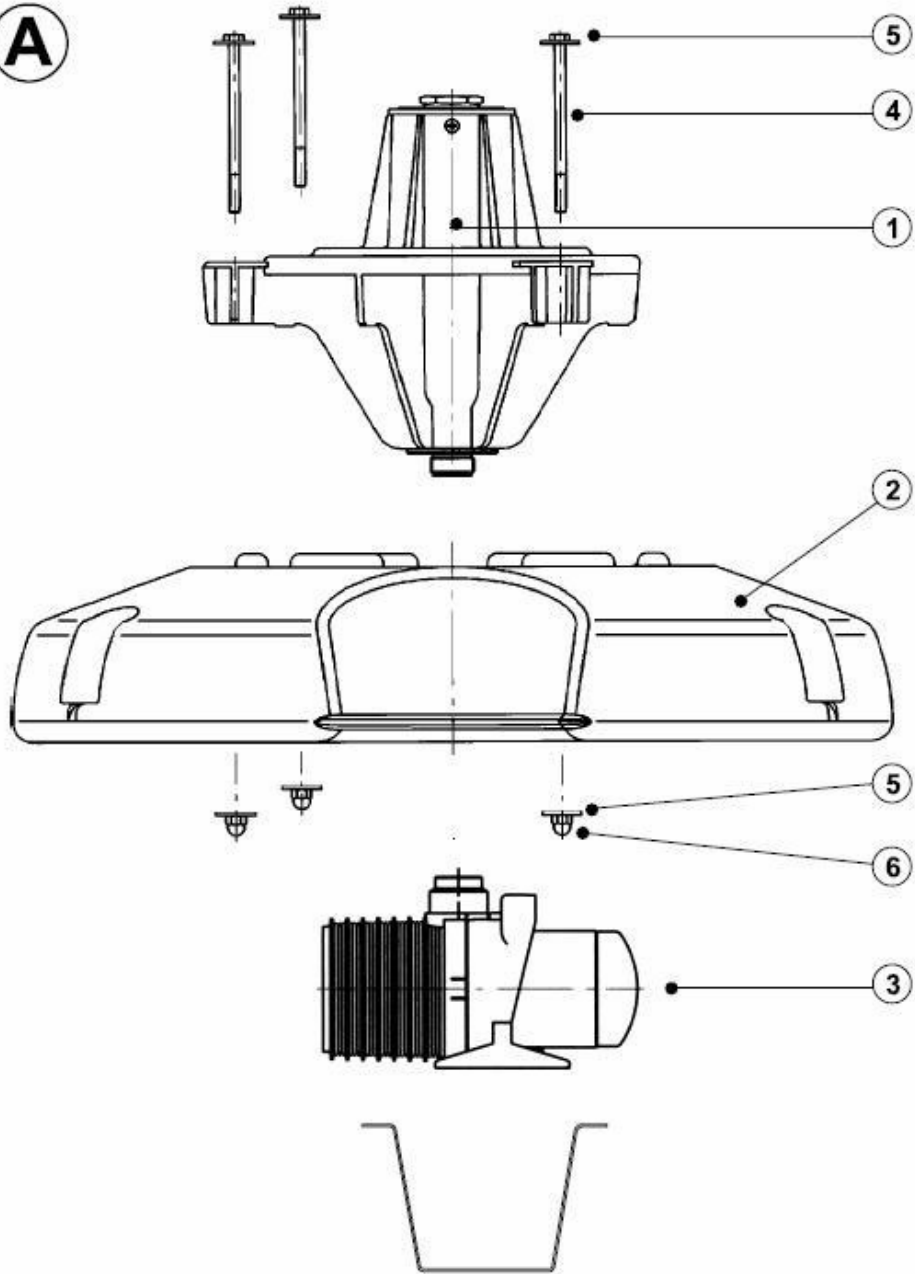


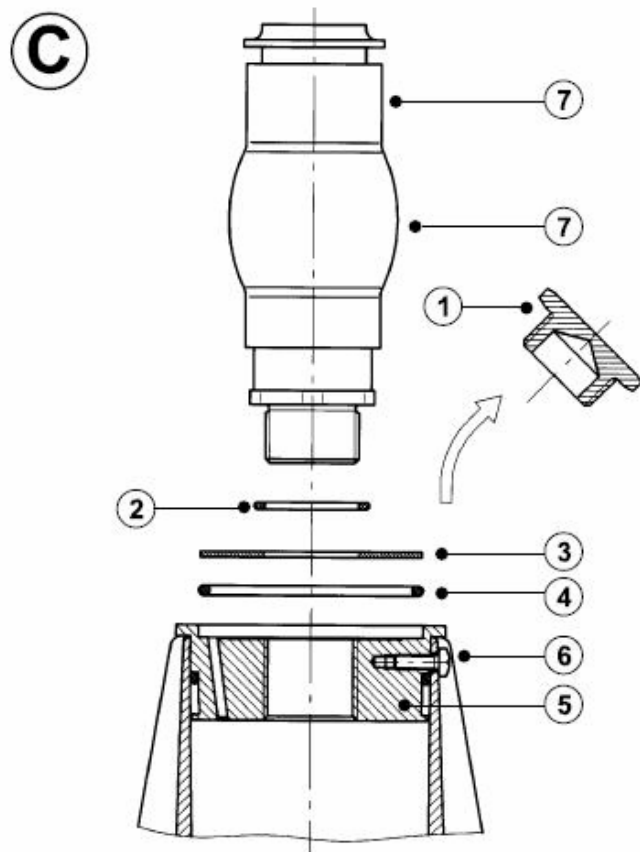
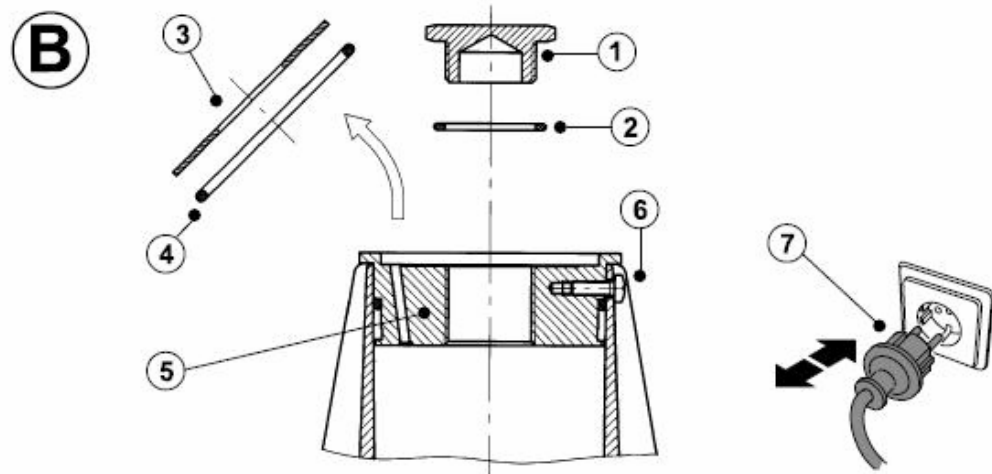
PONDJET

Ekspluatācijas instrukcija

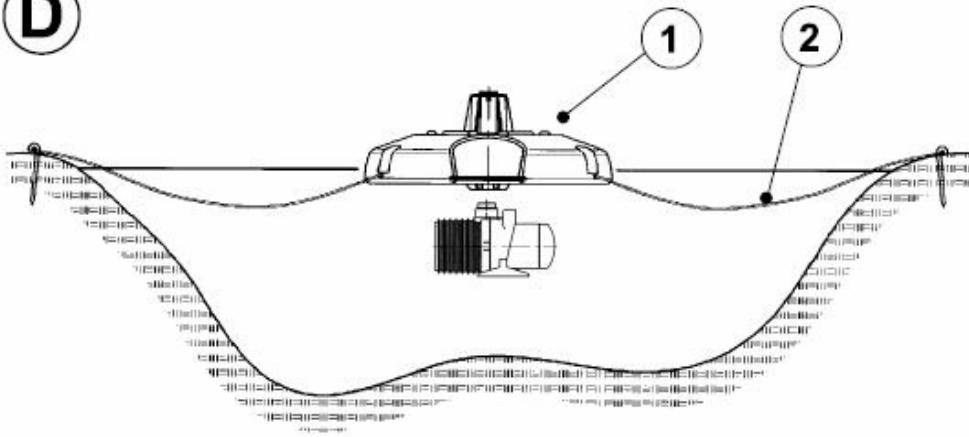


A

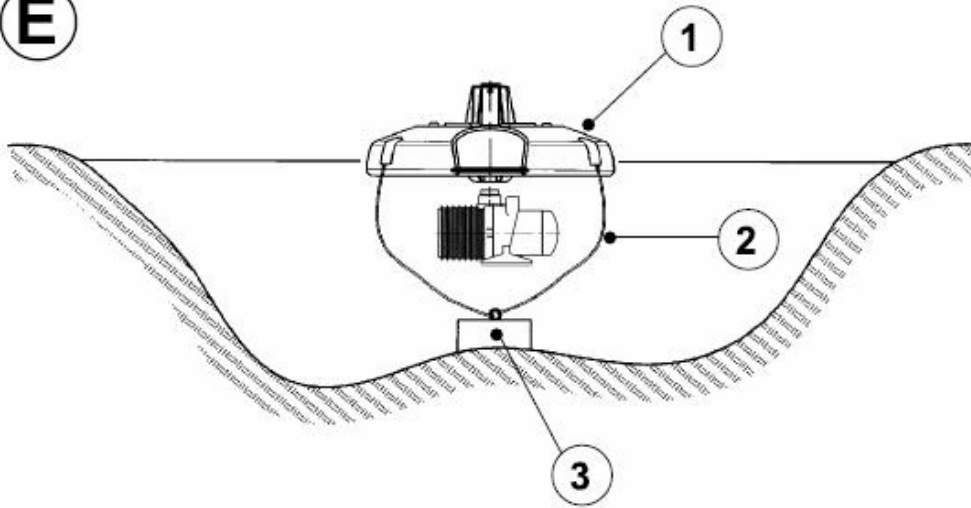




D



E



Lietošanas instrukcijas tulkojums no oriģināla

Norādījumi, kas attiecas uz instrukciju

Laipni lūgti OASE Living Water. Izvēloties **PondJet** iekārtu, Jūs esat izdarījuši labu izvēli.

Pirms uzsākat iekārtas ekspluatāciju, lūdzu izlasiet instrukciju un iepazīstieties ar iekārtu.

Nodrošiniet, ka visi, ar šo iekārtu veicamie darbi, tiek veikti saskaņā ar instrukciju.

Ievērojiet drošības instrukciju pareizai un drošai iekārtas lietošanai.

Rūpīgi glabājiet doto instrukciju! Pirms iekārtas nodošanas citam lietotājam, izsniedziet viņam ekspluatācijas instrukciju.

Simboli

Instrukcijā dotie simboli nozīmē sekojošo:



Bīstama elektriskā trieciena rezultātā iespēja gūt miesas bojājumus

Simbols norāda uz dzīvībai augstu bīstamību, kā rezultātā var iestāties nāve vai iespēja gūt smagas traumas, ja netiek ievēroti darba drošības noteikumi.



Risks gūt miesas bojājumus no vispārējā bīstamības avota

Simbols norāda uz dzīvībai augstu bīstamību, kā rezultātā var iestāties nāve vai iespēja gūt smagas traumas, ja netiek ievēroti darba drošības noteikumi.



Svarīgi norādījumi, lai nodrošinātu pareizu iekārtas darbību.

Pielietojums

PondJet, turpmāk tekstā saukta iekārta, kā arī visas pārējās komplektā esošās daļas, atļauts lietot tikai sekojošiem mērķiem:

- Strūklaku izveidošanai ezeros vai lielos dīķos, ar vai bez zivīm.
- Dārza dīķu ventilēšanai un nodrošināšanai ar skābekli.
- Ekspluatācija iespējama, ievērojot iekārtas tehniskos rādītājus.
- Ekspluatācijai tīrā ūdenī.

Uz iekārtu attiecināmi sekojoši ierobežojumi:

- Nav atļauts izmantot dīķos, kuri paredzēti peldēšanai.
- Nekad neizmantojiet iekārtu, lai pārsūknētu kādus citus šķidrumus.
- Nekad neekspluatēt iekārtu bez ūdens padeves nodrošinājuma.
- Neizmantojiet iekārtu komerciāliem vai industriāliem mērķiem,
- Neizmantojiet savienojumā ar ķīmiskām vielām, pārtikas produktiem, viegli uzliesmojošiem vai spradzienbīstamiem materiāliem.

Darba drošības instrukcija

Rūpnīca **OASE** izgatavojusi iekārtu pēc jaunākajām tehnoloģijām, saskaņā ar drošības normām. Neskatoties uz to, ierīce var kļūt bīstama cilvēkiem, kā arī radīt materiālus zaudējumus, ja tā tiek izmantota netbilstoši, vai nav ievēroti tehnikas drošības noteikumi.

Drošības apsvērumu dēļ, bērniem, jaunākiem par 16 gadiem, kā arī personām, kas nespēj novērtēt bīstamību vai nav iepazīstināti ar ekspluatācijas instrukciju, izmantot konkrēto iekārtu aizliegts! Uzraugiet bērnus, lai nodrošinātu, ka viņi nespēlējas ar iekārtu.

Ūdens un elektrības saskarsmes iespējamie riski:

- Ja iekārta ir nepareizi savienota vai zaudēts savienojums, kā rezultātā, ūdenim nonākot saskarsmē ar elektrību, personai var izraisīt nāvi vai gūt spēcīgas elektrotraumas.
- Pirms pieskaršanās ūdens virsmai, vienmēr izslēdziet strāvas padevi visās iekārtās, kas ievietotas ūdenī.

Pareiza elektroinstalācija

- Elektroinstalācija jāveic saskaņā ar visiem valsts būvnormatīviem, uzticot veikt darbus profesionālam elektriķim.
- Profesionāls elektriķis ir persona, kurai ir profesionālā izglītība, zināšanas un pieredze darbā ar elektrību. Elektriķa pienākumos ietilpst apzināties riskus, kas saistīti ar attiecīgo sfēru, kā arī darba drošības noteikumu, regulu ievērošana saskaņā ar valsts būvnormatīviem.
- Jūsu pašu drošībai konsultējaties ar kvalificētu elektriķi, ja radušies jautājumi vai saskaraties ar kādām problēmām.
- Pirms veicat iekārtas uzstādīšanu, salīdziniet elektriskā tīkla datus ar datiem uz iekārtas informatīvās plāksnītes vai iepakojuma.
- Nodrošināt, lai iekārtai būtu pieejamas strāvas padeves līnijas, kas aprīkotas ar strāvas noplūdes automātu ar jutību ne mazāku par 30mA.
- Pagarinātājkaabeļiem un elektrības pagarinātājiem jābūt piemērotiem lietošanai ārpus telpām.
- Nodrošināt, lai elektrības savienojuma kabeļa šķērsriezums nav mazāks par gumijas šļūteni ar apzīmējumu H05RN-F. Pagarinātājkaabeļiem jāatbilst DIN VDE 0620 standartam.
- Aizsargāt kontaktdakšu no mitruma.
- Pieslēgt iekārtu tikai atbilstoši uzstādītā kontaktligzdā.

Montāža un uzstādīšana (A-E)

Iekārtas montāža (A)

Strūklas uzgaļa stiprinājumu (1) ievietot plosa atverē (2). Skrūvi (4) kopā ar blīvi (5) ievietot speciāli tam paredzētajā caurumā. Uzskrūvēt skrūvei (4) no apakšas kausuzgriezni (6) kopā ar blīvi (5).

Uzmanību: Skrūvi un kausuzgriezni pieskrūvēt tikai ar roku spēku.

Sūknī Classic 70 (3) pieskrūvēt strūklakas stiprinājumam no apakšpusēs. Strūklakas iekārtu ievietot ūdenī.

12 strūklu iekārtas ekspluatācija (B)

Noņemt perforēto disku (3) un lielo O blīvi (4). No jauna uzskrūvēt korķi (1) un mazo O blīvi (2). Uzglabāt perforēto disku (3) un lielo O blīvi (4) strūklas uzgalim ar 1” pievienojumu (nav iekļauta komplektā).

Ekspluatācija iekārtai ar 1” sprauslas uzgali (C) (nav iekļauta komplektā)

Ievietot perforēto disku (3) un lielo O blīvi (4) strūklas korpusā (5). Ieskrūvēt strūklas uzgali (7), ieskaitot mazo O blīvi (2) centrā. Korķi (1) pietauptīt 12 strūklu iekārtas ekspluatācijai.

Iekārtas ekspluatācija ar trīskāršo ķēdi Lunaqua 5

Uzmanību! Ievērot prožektoru lietošanas instrukciju. Prožektoriem jābūt pilnībā iegremdētiem ūdenī.

Iekārtas montāža (D, E)

Iekārta paredzēta peldēšanai ūdenī. Fiksācijas nolūkos viens virves gals (piemēram, sintētiskā šņore, kas neietilpst komplektā), piesiets iekārtas sānā, bet otrs nostiprināts krastā vai dīķa gultnē.

Iekārtas fiksācija krasta malai (D): Virves (2) piesiet plosa (1) trim cilpām. Krastā vai ūdenstilpnes malā nostiprināt brīvos virvju galus, tos izlīdzinot vienmērīgā attālumā.

Uzmanību! Virves nedrīkst radīt bīstamas situācijas. Norobežojiet iekārtas tuvumā esošo teritoriju. Virves nenospriegot, bet novilkst brīvi, lai plosts brīvi kustētos, atkarībā no ūdens līmeņa svārstībām. Uzmanību: Savienojuma kabeli nenospriegot un kontaktdakšu sargāt no mitruma!

Iekārtas enkurošana dīķa gultnē (E): Virves (2) piesiet plosa (1) trim cilpām. Nomērīt dīķa dziļumu. Virvju (2) garumu aprēķināt pēc formulas: = dīķa dziļums +1 m. Virvju brīvajos galos piesiet enkuru (minimālais svars 20kg). Strūklakas iekārtu ievietot dīķī paredzētajā vietā, un nolaist enkuru gultnē. Uzmanību! Virves nedrīkst būt nospriegotas, tām brīvi jākarājas, lai plosts varētu kustēties, atkarībā no ūdens līmeņa svārstībām. Uzmanību! Savienojuma kabeli nenospriegot un kontaktdakšu sargāt no mitruma!

Ekspluatācija



Uzmanību! Bīstams elektriskais spriegums.

Iespējamās sekas: Nāve vai smagas traumas.

Aizsardzības pasākumi:

- Pirms iegremdēt rokas ūdenī, atslēgt no strāvas visas iekārtas, kas ievietotas ūdenī.
- Pirms veikt kādus darbus ar iekārtu, atvienot to no strāvas padeves līnijas.

Ieslēgšana: Ievietot kontaktdakšu kontaktligzdā. Iekārta ieslēgsies nekavējoties, kolīdz tiks pieslēgta strāvas padeve.

Izslēgšana: Atvienot iekārtu no strāvas padeves līnijas.

Tīrīšana (B)

Pirms uzsākt tīrīšanas darbus, izraut kontaktdakšu (7) no kontaktligzdas! Strūklaku izcelt laukā no ūdens. Plostu, strūklakas uzgaļa stiprinājumu un filtra korpusu tīrīt ar tīru ūdeni un mīkstu birsti.

Strūklakas tīrīšana: Atskrūvēt trīs stiprinājuma skrūves (6). Izmantojot skrūvgriezni, izņemt strūklaku (5) no centra un noņemt to. Notīrīt aplikumu no strūklakas stiprinājuma vietām. Samontēt iekārtu atpakaļ, pareizā secībā.

Sūkņa tīrīšana: Atvienot sūkni no strūklakas stiprinājuma. Tālākā darba secība kā norādīts sūkņa instrukcijā.





Bojājumi

Bojājums	Iemesls	Bojājumu novēršana
Neieslēdzas sūknis	Nav strāvas padeves	Pārbaudīt strāvas pieslēgumu Iztīrīt/pārbaudīt pievadlīnijas
Pēc īsa darbības cikla sūknis izslēdzas	Stipri piesārņots ūdens	Iztīrīt sūkni
	Pārāk augsta ūdens temperatūra	Ievērot maksimālo pieļaujamo ūdens temperatūru + 35°C

Uzglabāšana ziemas periodā

Pirms gaidāms sals, izņemt strūklaku no ūdens. Iekārtas sasaldēšana var izraisīt sūkņa un plosa bojājumus. Uzglabāt iekārtu nesalstošā vietā. Ievērot sūkņa lietošanas instrukciju.

Simboli uz iekārtas informatīvās plāksnītes

IP 68 			
Iekārta aizsargāta no putekļu iekļūšanas. Iekārta iegremdējama ūdenī maksimums līdz 2 m	Iekārta nav sala izturīga.	Neizmest kopā ar mājsaimniecības atkritumiem	Uzmanību! Uzmanīgi izlasiet lietošanas instrukciju